

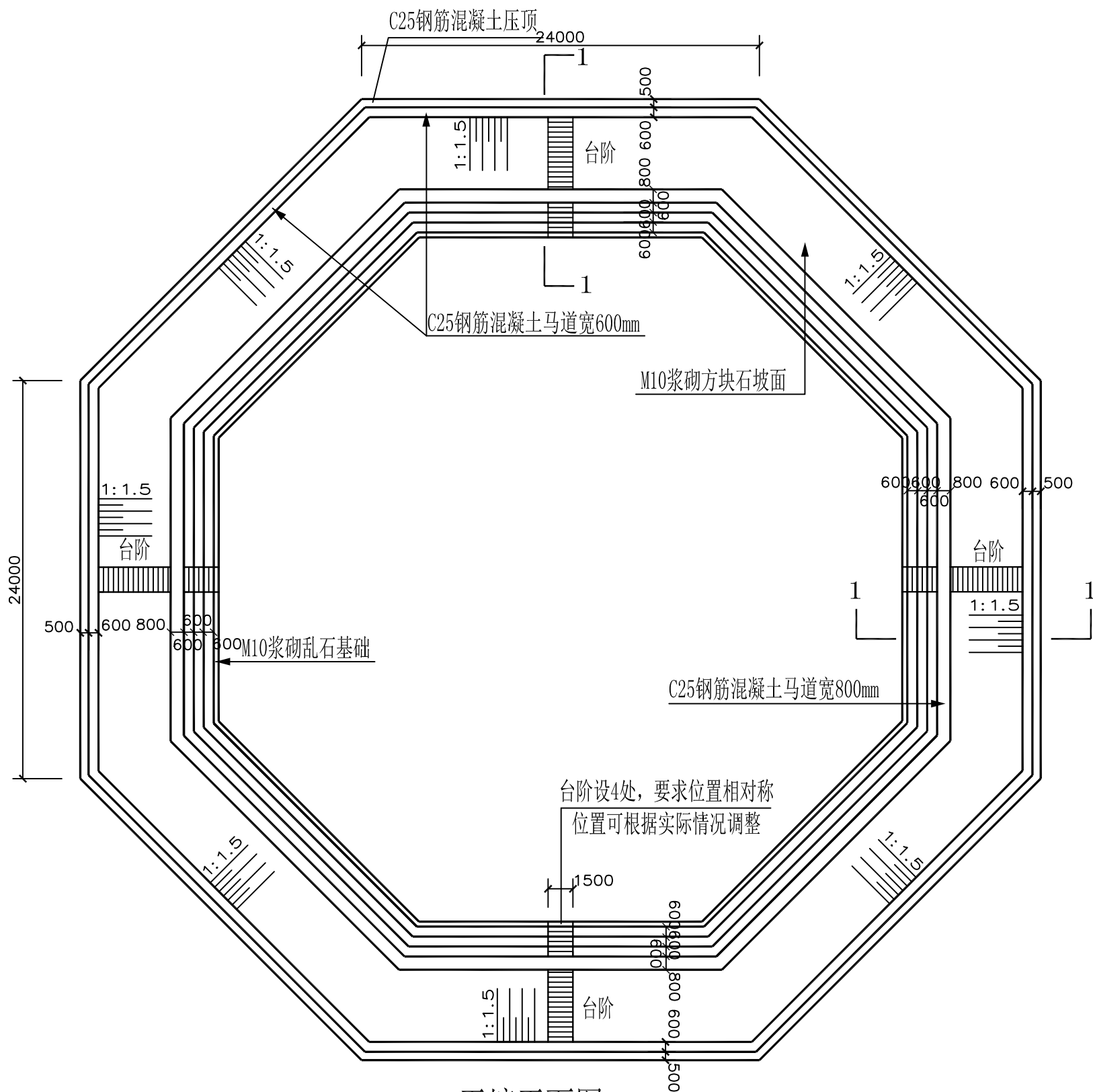
2024 年乳山市 2 万亩 高标准农田建设项目（改造提升） 实施方案附图

申报单位：乳山市农业农村局

编制单位：烟台市水利勘测设计研究院有限公司

证书编号：A137004733

编制日期：2024 年 1 月



平塘平面图 1:300

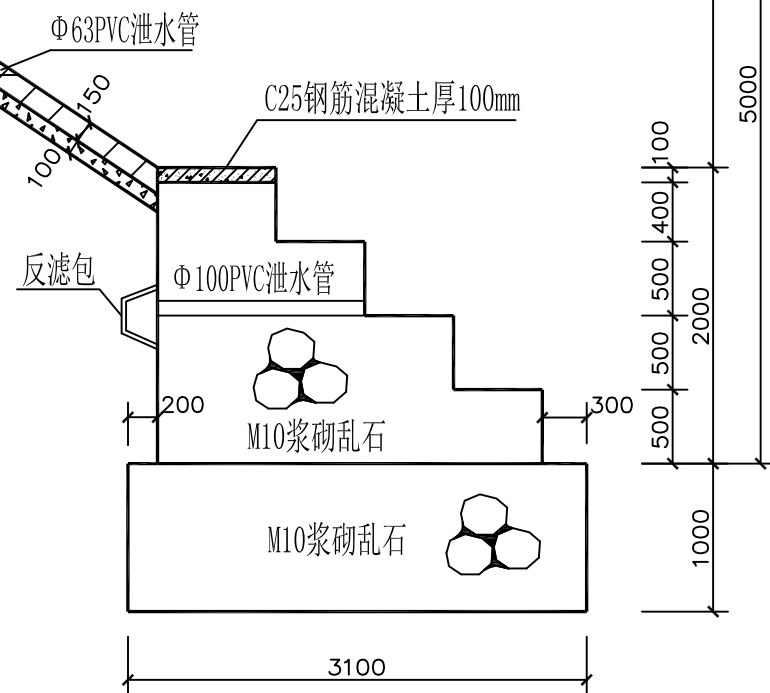
本工程所有混凝土均为商品混凝土

说明:

- 1、本工程为新建平塘，平塘为正八边形，单边长度为24m：图中尺寸均以毫米计。
- 2、本工程乱石等级为MU30。方块石规格为500*300*150mm
混凝土均为C25，钢筋为3级钢，保护层厚度为40mm。
砌筑砂浆均为M10水泥砂浆加防水剂，要求砂浆饱满，平铺卧砌。
- 3、本工程施工时务必遵守相关施工规范及技术规程。
- 4、本工程坡面护坡选用M10浆砌方块石与干砌乱石相结合的方式，
坡面下设100mm厚2~4cm碎石垫层；除标注外浆砌石砌体勾平缝，宽3cm。
- 5、台阶为M10浆砌乱石砌筑，砂浆抹面，砌筑时要求踏步高宽均匀，
设4处台阶，台阶直通平塘底。
- 6、坡面夯实（压实度）需做土工试验检测，摩擦角不小于35°。
- 7、浆砌石、混凝土砌体每隔20米设置一道伸缩缝，缝宽2cm
缝间采用L-600闭孔塑料泡沫板填充。
- 8、台阶入口处设置C30混凝土挡坎，高150mm，宽150mm。
- 9、坡面护坡泄水管左右间距2米布设。
- 10、设警示牌、管护牌各一个；采用镀锌铁牌，标注“水深危险”红色字样，焊于护栏门边。
- 11、混凝土表面要求压光面。
- 12、本工程在施工过程中必须严格遵守《水利水电工程施工安全防护技术规范》DL5162、
《水利工程建设安全生产管理规定》及相关施工安全的技术规范要求，做好防护措施，
保证施工安全。

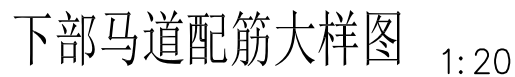
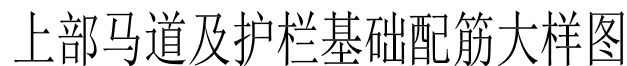
烟台市水利勘测设计研究院有限公司

批准	刘言	2024年乳山市2万亩	施工图设计
核定	刘言	高标准农田建设项目（改造提升）	水工部分
审查	刘言	大孤山镇项目区高标准农田建设项目	
校核	刘言	南口村新建5号平塘（24*8*5m）平面图	
设计	刘言		
制图	刘言	比例	见图
设计证号	A137004733	图号	11



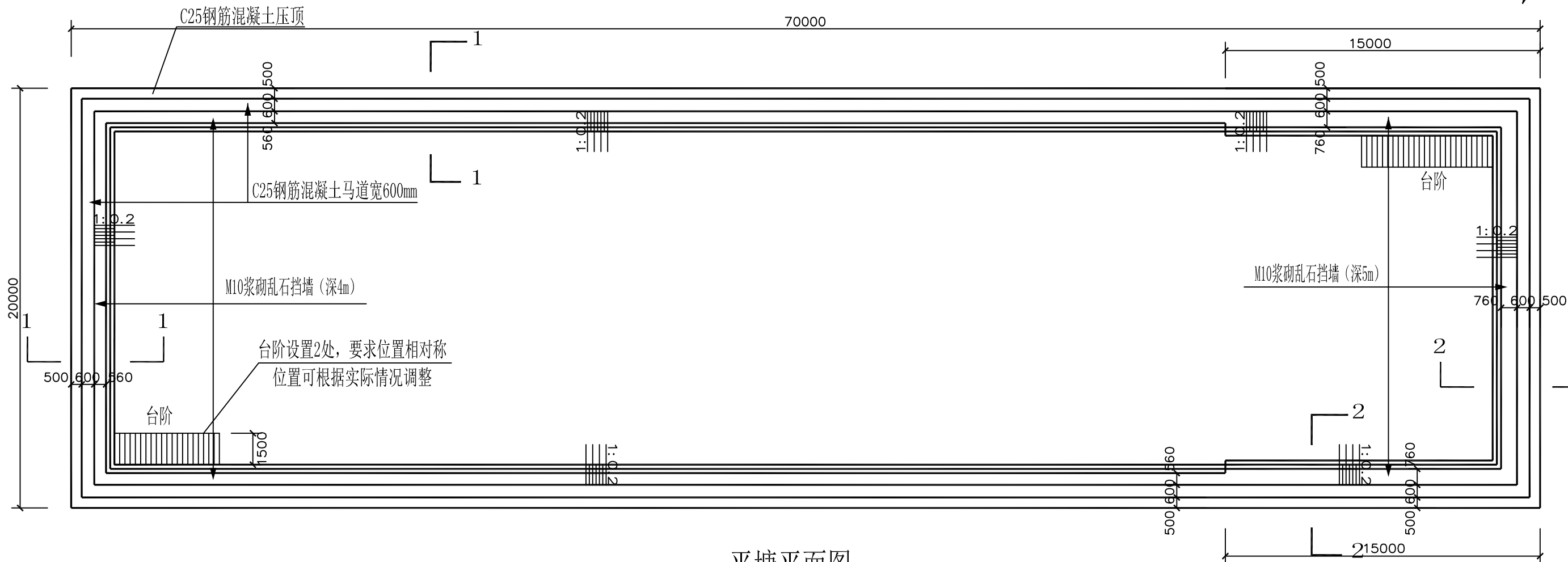
1-1剖面图 1:50

地基承载力不得小于160Kpa,基槽开挖后须做承载检验,满足要求后方可施工。



说明：1、图中尺寸均以毫米为单位。
2、钢筋的混凝土保护层厚40mm。
3、工程建成后在运行期间，管护主体应加强巡视，定期维护。

烟台市水利勘测设计研究院有限公司					
批准	审核	2024年乳山市2万亩			施工图设计
核定	审查	高标准农田建设项目（改造提升）			水工部分
校核	设计	大孤山镇项目区高标准农田建设项目			
制图	设计	南口村新建5号平塘1-1 剖面图 台阶剖面图			
比例	见图	日期	2024.01		
设计证号	A137004733	图号	12		



平塘平面图 1:200

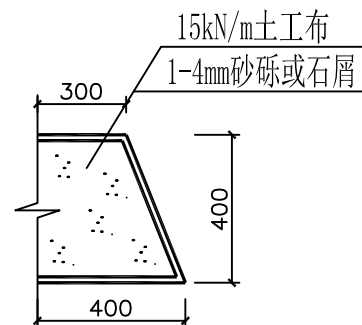
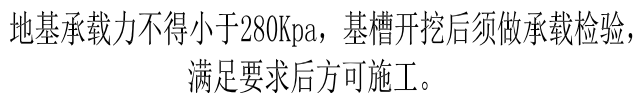
本工程所有混凝土均为商品混凝土

说明:

- 本工程为新建平塘；图中尺寸均以毫米计。
- 本工程乱石等级为MU30。方块石规格为500*300*150mm
混凝土均为C25，钢筋为3级钢，保护层厚度为40mm。
砌筑砂浆均为M10水泥砂浆加防水剂，要求砂浆饱满，平铺卧砌。
- 本工程施工时务必遵守相关施工规范及技术规程。
- 本工程挡墙选用M10浆砌乱石，墙身迎水坡坡比1:0.2，背水坡坡比为1:0.4。
- 台阶为M10浆砌乱石砌筑，砂浆抹面，砌筑时要求踏步高宽均匀，
设2处台阶，台阶直通平塘底。
- 坡面夯实（压实度）需做土工试验检测，摩擦角不小于35°。

- 浆砌石砌体每隔20米设置一道伸缩缝，缝宽2cm
缝间采用L-600闭孔塑料泡沫板填实。
- 台阶入口处设置C30混凝土挡坎，高150mm，宽150mm。
- 坡面护坡泄水管左右间距2米布设。
- 设警示牌、管护牌各一个；采用镀锌铁牌，标注“水深危险”红色字样，焊于护栏门边。
- 混凝土表面要求压光面。
- 本工程在施工过程中必须严格遵守《水电水利工程施工安全防护技术规范》DL5162、
《水利工程建设安全生产管理规定》及相关施工安全的技术规范要求，做好防护措施，
保证施工安全。

烟台市水利勘测设计研究院有限公司					
批准	李言	2024年乳山市2万亩 高标准农田建设项目（改造提升）		施工图设计	
核定	李海龙			水工部分	
审查	李海龙	大孤山镇项目区高标准农田建设项目 下石灰刘家村新建6号平塘（70*20*4-5m） 平面图			
	孔维强				
校核	孔维强				
设计	梁雪鹏				
制图	梁雪鹏	比例	见图	日期	2024.01
设计证号	A137004733	图号	13		

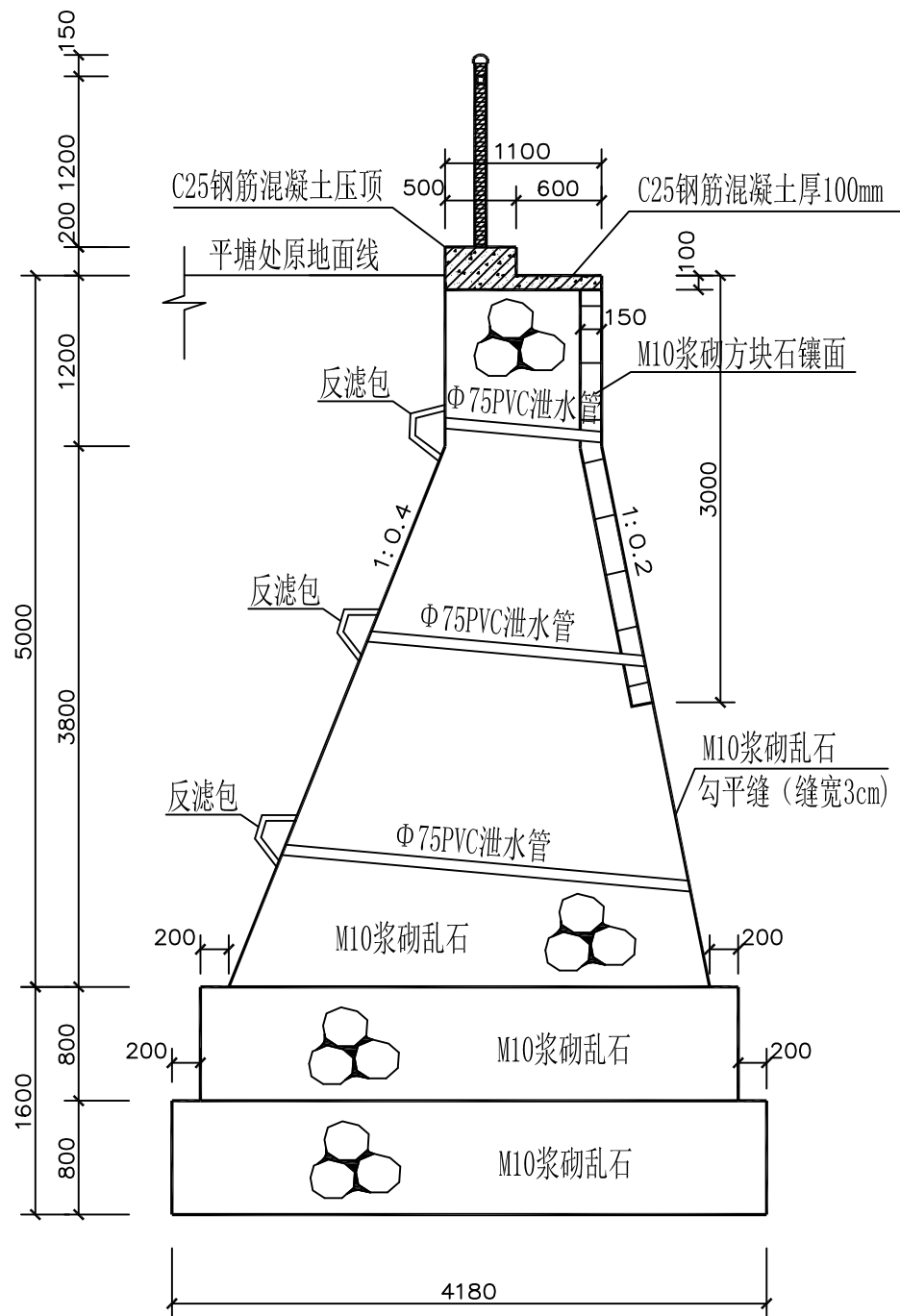


马道及护栏基础配筋大样图 1:20

钢筋的混凝土保护层厚40mm

- 1、本工程在施工过程中必须严格遵守《水电水利工程施工安全防护技术规范》DL5162、《水利工程建设安全生产管理规定》及相关施工安全的技术规范要求，做好防护措施，保证施工安全。
- 2、工程建成后在运行期间，管护主体应加强巡视，定期维护。
- 3、图中尺寸均以毫米为单位。

烟台市水利勘测设计研究院有限公司					
批准	孙立	2024年乳山市2万亩 高标准农田建设项目（改造提升） 大孤山镇项目区高标准农田建设项目 下石灰刘家村新建6号平塘1-1 剖面图		施工图 设计	
核定	孙立			水 工 部 分	
审查	孙立				
	孙立				
校核	孙立				
设计	梁雪鹏				
制图	梁雪鹏	比例	见图	日期	2024.01
设计证号	A137004733	图号	14		

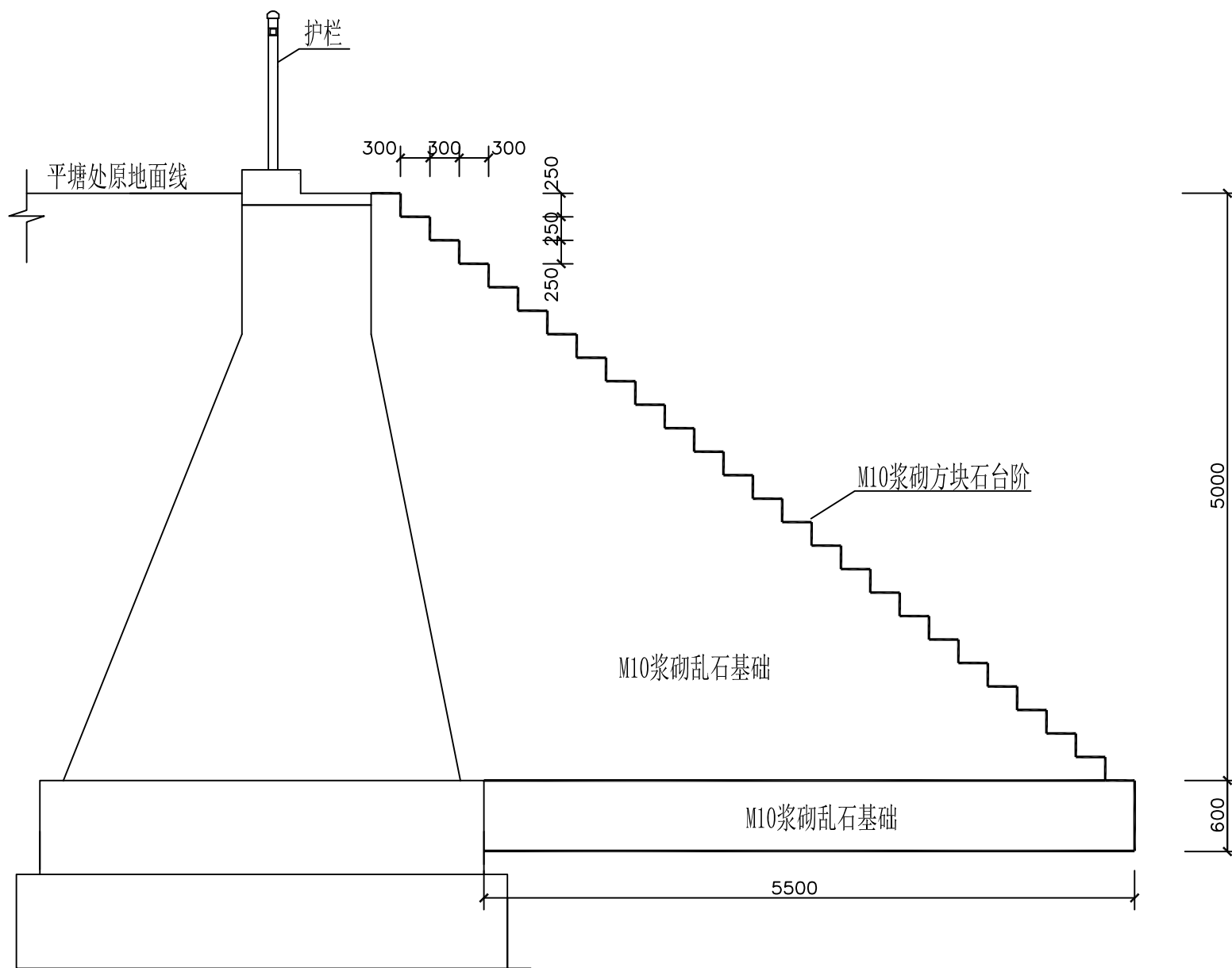


2-2平塘剖面图 1:50

地基承载力不得小于280Kpa，基槽开挖后须做承载检验，
满足要求后方可施工。

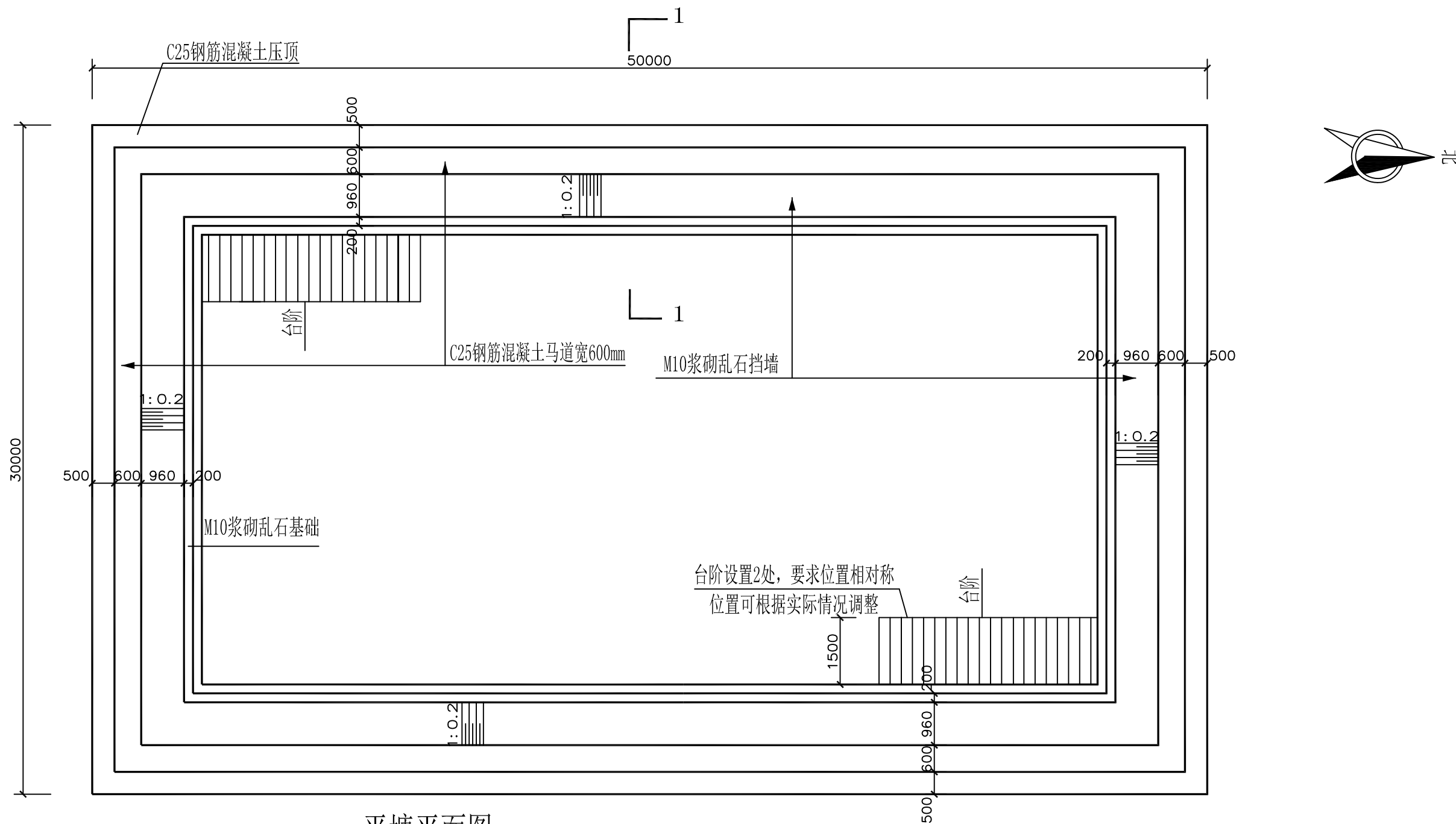
说明：

1、图中尺寸均以毫米为单位。



平塘台阶剖面图 1:50

烟台市水利勘测设计研究院有限公司							
批准	李言	2024年乳山市2万亩 高标准农田建设项目（改造提升）			施工图设计		
核定	李海龙				水工部分		
审查	李海龙	大孤山镇项目区高标准农田建设项目 下石灰刘家村新建6号平塘2-2剖面图					
校核	孔维强						
设计	梁雪鹏						
制图	梁雪鹏						
设计证号	A137004733	比例	见图	日期	2024.01		
		图号	15				



平塘平面图

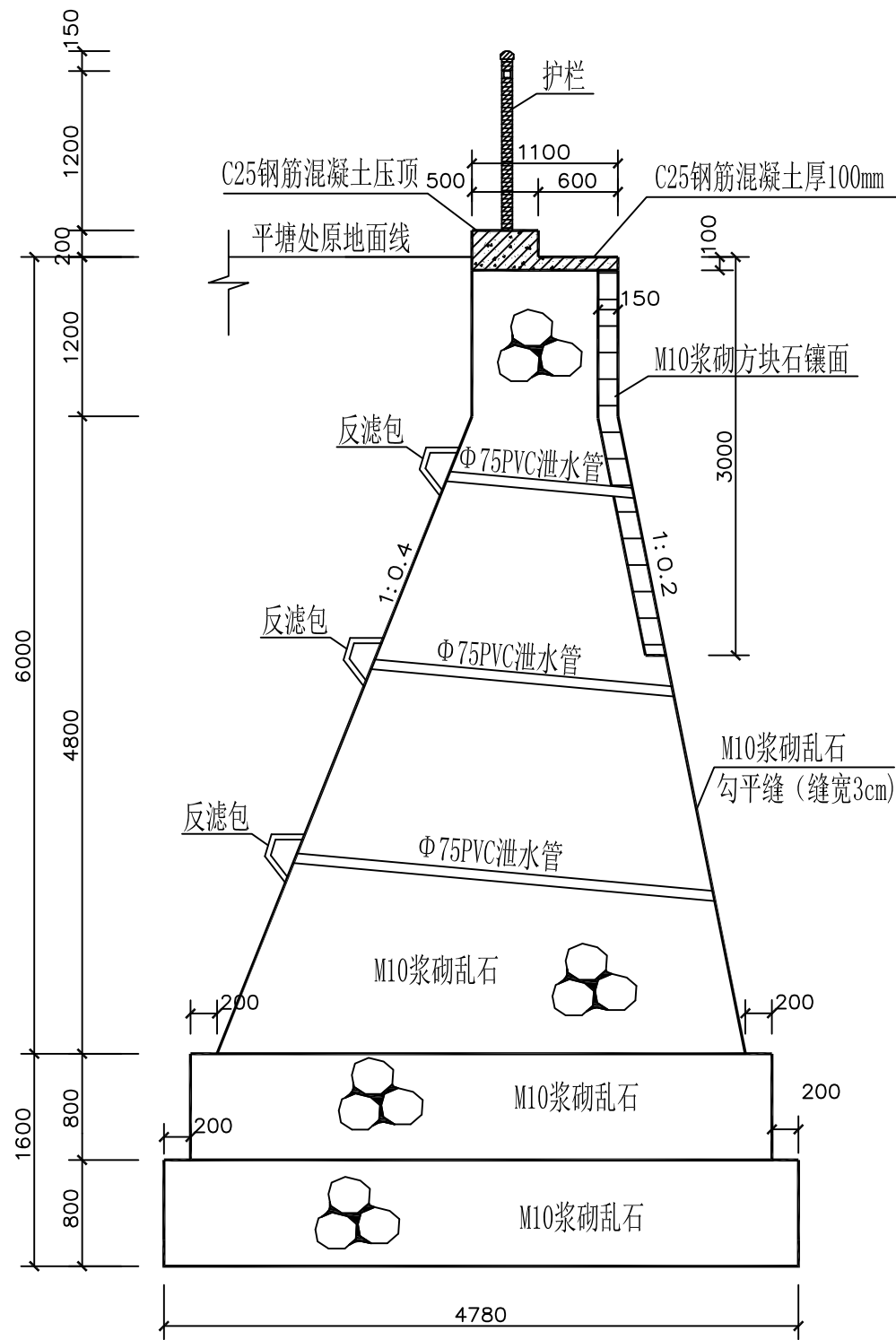
1:100

本工程所有混凝土均为商品混凝土

说明:

- 本工程为新建平塘；图中尺寸均以毫米计。
- 本工程乱石等级为MU30。方块石规格为500*300*150mm
混凝土均为C25，钢筋为3级钢，保护层厚度为40mm。
砌筑砂浆均为M10水泥砂浆加防水剂，要求砂浆饱满，平铺卧砌。
- 本工程施工时务必遵守相关施工规范及技术规程。
- 本工程挡墙选用M10浆砌乱石，墙身迎水坡坡比1:0.2，背水坡坡比为1:0.4。
- 台阶为M10浆砌乱石砌筑，砂浆抹面，砌筑时要求踏步高宽均匀，
设2处台阶，台阶直通平塘底。
- 坡面夯实（压实度）需做土工试验检测，摩擦角不小于35°。
- 浆砌石砌体每隔20米设置一道伸缩缝，缝宽2cm
缝间采用L-600闭孔塑料泡沫板填实。
- 台阶入口处设置C30混凝土挡坎，高150mm，宽150mm。
- 坡面护坡泄水管左右间距2米布设。
- 设警示牌、管护牌各一个；采用镀锌铁牌，标注“水深危险”红色字样，焊于护栏门边。
- 混凝土表面要求压光面。
- 本工程在施工过程中必须严格遵守《水电水利工程施工安全防护技术规范》DL5162、
《水利工程建设安全生产管理规定》及相关施工安全的技术规范要求，做好防护措施，
保证施工安全。

烟台市水利勘测设计研究院有限公司							
批准	李言	2024年乳山市2万亩 高标准农田建设项目（改造提升）			施工图设计		
核定	李海龙				水工部分		
审查	李海龙	大孤山镇项目区高标准农田建设项目 胡家村新建7号平塘(50*30*6m)平面图					
	李海龙						
校核	李海龙						
设计	李海龙						
制图	李海龙	比例	见图	日期	2024.01		
设计证号	A137004733	图号	16				

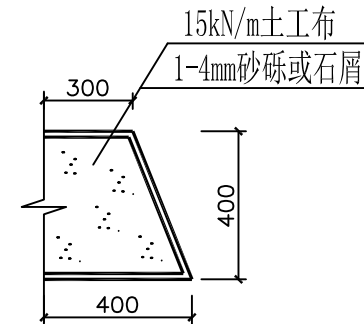


1-1平塘剖面图 1:50

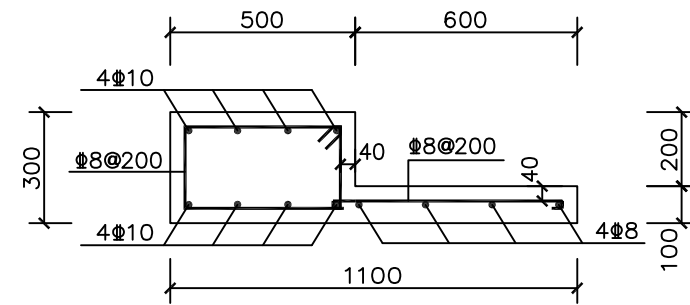
地基承载力不得小于280Kpa，基槽开挖后须做承载检验，满足要求后方可施工。

说明：

- 本工程在施工过程中必须严格遵守《水电水利工程施工安全防护技术规范》DL5162、《水利工程建设安全生产管理规定》及相关施工安全的技术规范要求，做好防护措施，保证施工安全。
- 工程建成后在运行期间，管护主体应加强巡视，定期维护。
- 图中尺寸均以毫米为单位。



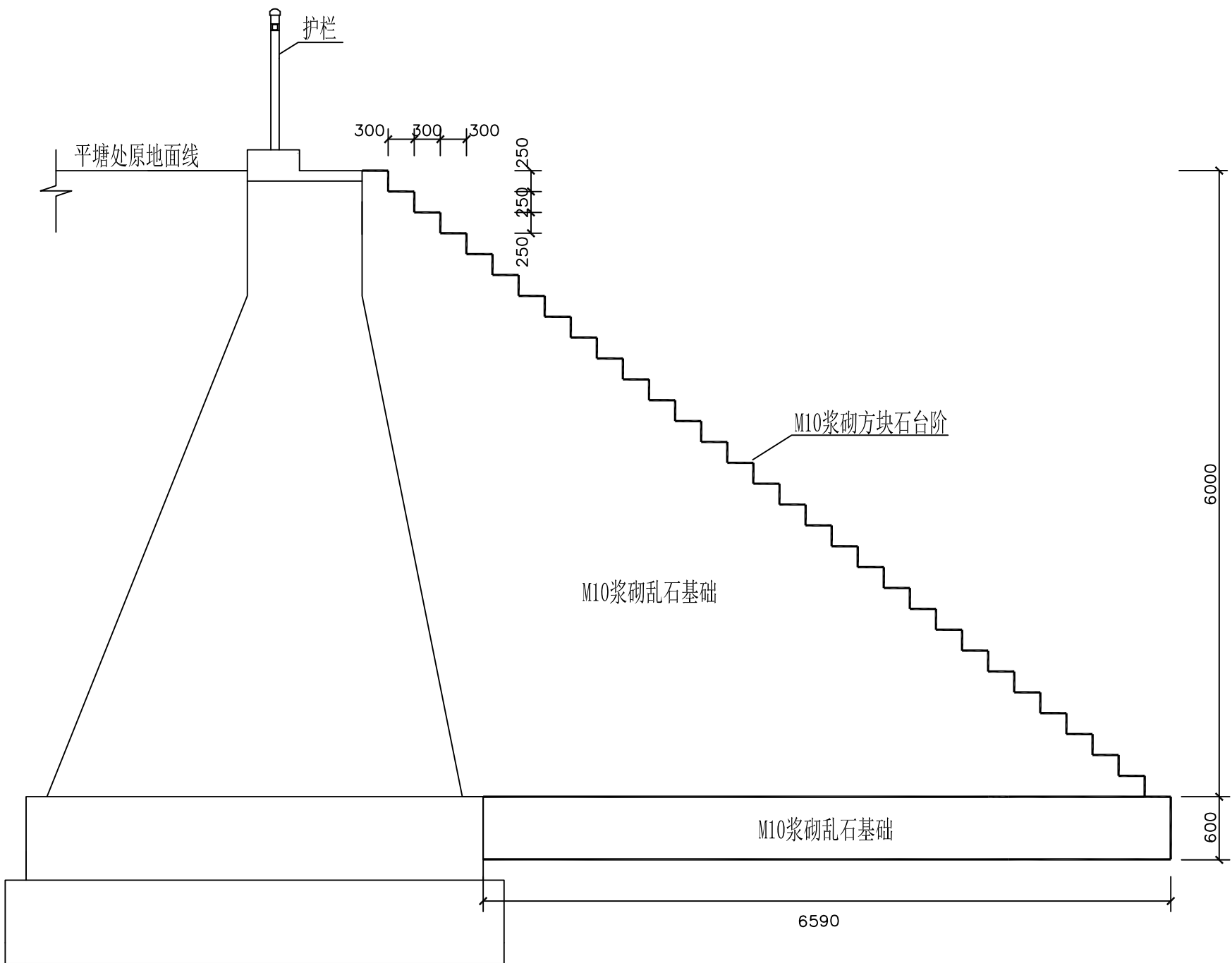
反滤包大样图 1:25



马道及护栏基础配筋大样图 1:20

钢筋的混凝土保护层厚40mm

烟台市水利勘测设计研究院有限公司				
批准	刘言	2024年乳山市2万亩 高标准农田建设项目（改造提升）	施工图设计	
核定	刘言		水工部分	
审查	刘言	大孤山镇项目区高标准农田建设项目 胡家村新建7号平塘1-1断面图		
校核	刘言			
设计	刘言			
制图	梁雪鹏	比例	见图	日期 2024.01
设计证号	A137004733	图号	17	



台阶剖面图 1:50

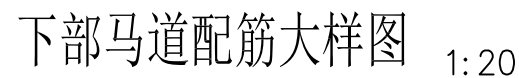
烟台市水利勘测设计研究院有限公司					
批准	李信	2024年乳山市2万亩 高标准农田建设项目（改造提升）	施工图设计		
核定	李海龙		水工部分		
审查	李信	大孤山镇项目区高标准农田建设项目 胡家村新建7号平塘台阶剖面图			
校核	李信				
设计	梁雪鹏				
制图	梁雪鹏	比例	见图	日期	2024.01
设计证号	A137004733	图号	18		



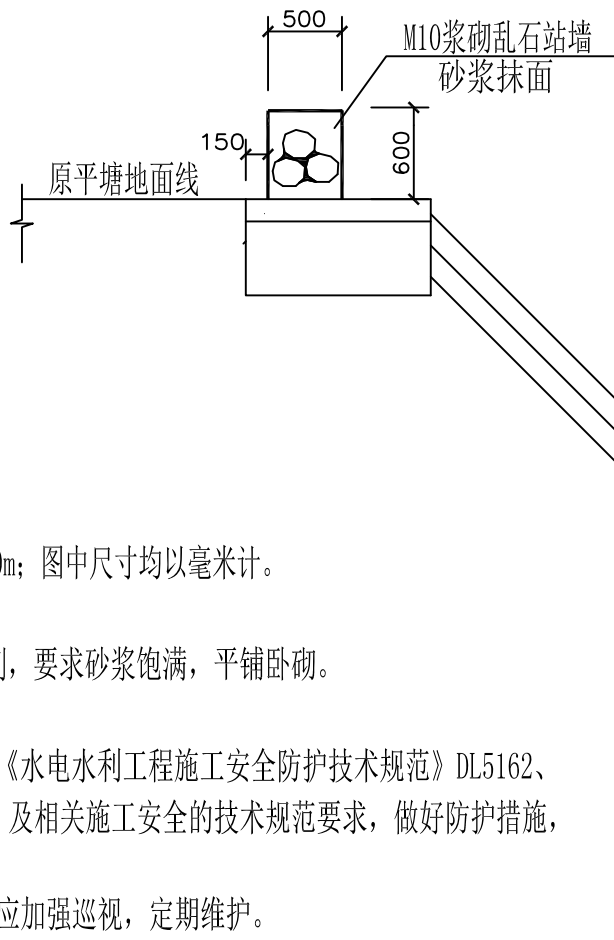
- 1、本工程为平塘维修，维修平塘南侧及东侧；图中尺寸均以毫米计。
- 2、本工程乱石等级为MU30。混凝土均为C25，钢筋为3级钢，保护层厚度为40mm。
砌筑砂浆均为M10水泥砂浆加防水剂，要求砂浆饱满，平铺卧砌。
- 3、平塘站墙基础为M10浆砌乱石，墙身为M10浆砌方块石勾缝。
- 4、本工程坡面护坡选用C25混凝土护坡，坡面下设150mm厚2~4cm碎石垫层；除标注外浆砌石砌体勾平缝，宽3cm。
- 5、坡面夯实（压实度）需做土工试验检测，摩擦角不小于35°。
- 6、本工程施工时务必遵守相关施工规范及技术规程。
- 7、坡面护坡泄水管左右间距2米布设。
- 8、混凝土表面要求压光面。
- 9、本工程所有混凝土均为商品混凝土
- 10、本工程在施工过程中必须严格遵守《水电水利工程施工安全防护技术规范》DL5162、《水利工程建设安全生产管理规定》及相关施工安全的技术规范要求，做好防护措施，保证施工安全。
- 11、工程建成后在运行期间，管护主体应加强巡视，定期维护。
- 12、本工程施工时务必遵守相关施工规范及技术规程。



平塘原尺寸(95*30*5m)平塘南侧维修长10m,东侧维修长10m,地基承载力不得小于160Kpa,基槽开挖后须做承载检验,满足要求后方可施工。



烟台市水利勘测设计研究院有限公司						
批准	审批	2024年乳山市2万亩			施工图设计	
核定	审核	高标准农田建设项目（改造提升）			水工部分	
审查	设计	大孤山镇项目区高标准农田建设项目 吴家沟村维修8号平塘断面图				
	校核					
设计	制图					
制图	比例	见图	日期	2024.01		
设计证号	A137004733	图号	31			



说明:

- 本工程为平塘维修，维修平塘站墙10m；图中尺寸均以毫米计。
- 本工程乱石等级为MU30。
砌筑砂浆均为M10水泥砂浆加防水剂，要求砂浆饱满，平铺卧砌。
- 本工程所有混凝土均为商品混凝土
- 本工程在施工过程中必须严格遵守《水电水利工程施工安全防护技术规范》DL5162、《水利工程建设安全生产管理规定》及相关施工安全的技术规范要求，做好防护措施，保证施工安全。
- 工程建成后在运行期间，管护主体应加强巡视，定期维护。
- 本工程施工时务必遵守相关施工规范及技术规程。

宫家桃村平塘维修断面图

1: 50

维修平塘站墙长10m
地基承载力不得小于160Kpa，基槽开挖后须做承载检验，
满足要求后方可施工。

烟台市水利勘测设计研究院有限公司						
批 准	李强	2024年乳山市2万亩 高标准农田建设项目（改造提升）			施工图 设 计	
核 定	李梅龙				水 工 部 分	
审 查	李强	大孤山镇项目区高标准农田建设项目 宫家桃村维修9号平塘断面图				
	李梅龙					
校 核	李梅龙					
设 计	李梅龙					
制 图	李梅龙	比 例	见 图	日 期	2024.01	
设计证号	A137004733	图 号	32			



说明:

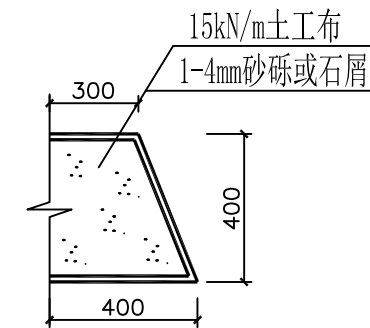
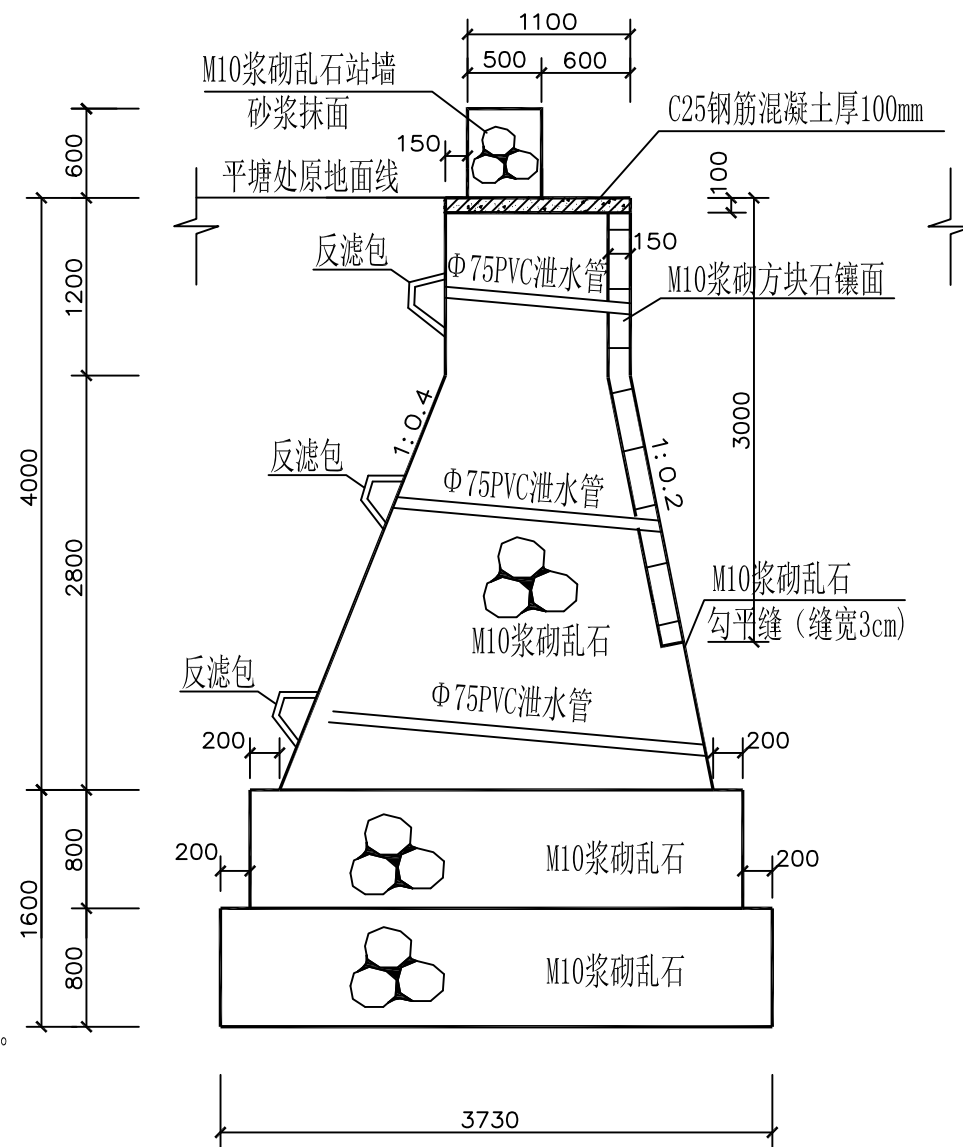
- 平塘台阶剖面图 1:50



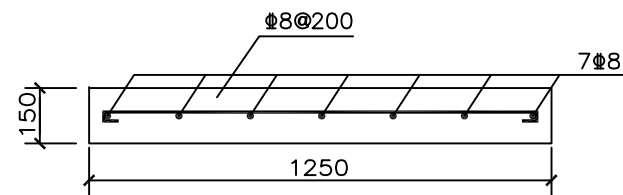
钢筋的混凝土保护层厚40mm

烟台市水利勘测设计研究院有限公司					
批准	李海龙	2024年乳山市2万亩 高标准农田建设项目（改造提升）			施工图设计
核定	李海龙				水工部分
审查	李海龙	大孤山镇项目区高标准农田建设项目 宫家桃村维修10号平塘断面图			
	李海龙				
校核	李海龙				
设计	李海龙				
制图	李海龙	比例	见图	日期	2024.01
设计证号	A137004733	图号	33		

- 6、浆砌石、混凝土砌体每隔20米设置一道伸缩缝，缝宽2cm
缝间采用L-600闭孔塑料泡沫板填充。
- 7、坡面护坡泄水管左右间距2米布设。
- 8、混凝土表面要求压光面。
- 9、本工程所有混凝土均为商品混凝土
- 10、本工程在施工过程中必须严格遵守《水电水利工程施工安全防护技术规范》DL5162、《水利工程建设安全生产管理规定》及相关施工安全的技术规范要求，做好防护措施，保证施工安全。
- 11、工程建成后在运行期间，管护主体应加强巡视，定期维护。
- 12、本工程施工时务必遵守相关施工规范及技术规程。



反滤包大样图 1: 25



上部马道钢筋配筋大样图 1: 20

说明:

- 本工程为平塘维修，维修平塘南侧及东侧；图中尺寸均以毫米计。
- 本工程乱石等级为MU30。方块石规格为500*300*150mm
混凝土均为C25，钢筋为3级钢，保护层厚度为40mm。
砌筑砂浆均为M10水泥砂浆加防水剂，要求砂浆饱满，平铺卧砌。
站墙方块石侧放砌筑，不得竖放。
- 平塘站墙基础为M10浆砌乱石，镶面为M10浆砌方块石勾缝。
- 本工程挡墙选用M10浆砌乱石，墙身迎水坡坡比1:0.2，背水坡坡比为1:0.4。
- 坡面夯实（压实度）需做土工试验检测，摩擦角不小于35°。
- 浆砌石、混凝土砌体每隔20米设置一道伸缩缝，缝宽2cm
缝间采用L-600闭孔塑料泡沫板填实。
- 坡面护坡泄水管左右间距2米布设。
- 混凝土表面要求压光面。
- 本工程所有混凝土均为商品混凝土
- 本工程在施工过程中必须严格遵守《水电水利工程施工安全防护技术规范》DL5162、
《水利工程建设安全生产管理规定》及相关施工安全的技术规范要求，做好防护措施，
保证施工安全。
- 工程建成后在运行期间，管护主体应加强巡视，定期维护。
- 本工程施工时务必遵守相关施工规范及技术规程。

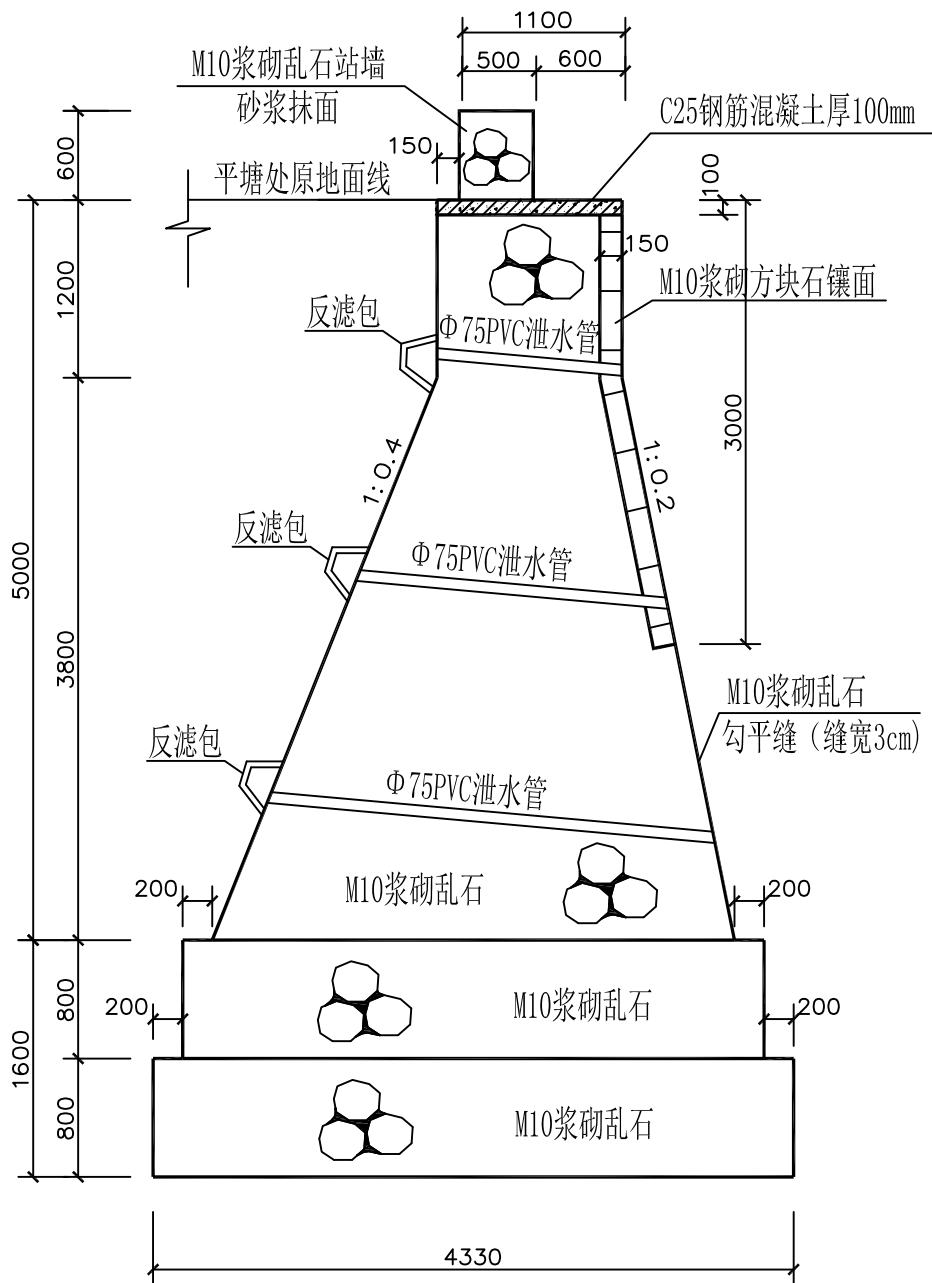
北姜家庄村平塘维修断面图一 1: 50

平塘原尺寸（40*23*4m）平塘南侧维修长23m，东侧长40m
地基承载力不得小于280Kpa，基槽开挖后须做承载检验，
满足要求后方可施工。

烟台市水利勘测设计研究院有限公司					
批准	李言	2024年乳山市2万亩 高标准农田建设项目（改造提升）	施工图设计		
核定	李海龙		水工部分		
审查	李海龙	大孤山镇项目区高标准农田建设项目 北姜家庄村维修11号平塘断面图			
校核	李海龙				
设计	李海龙				
制图	李海龙	比例	见图	日期	2024.01
设计证号	A137004733	图号	34		

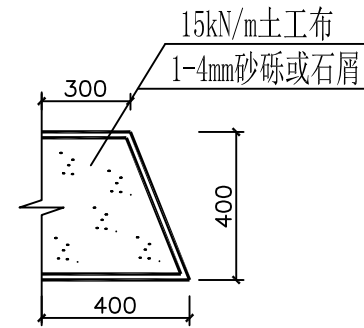
说明:

- 本工程为平塘维修，维修平塘南侧及东侧；图中尺寸均以毫米计。
- 本工程乱石等级为MU30。方块石规格为500*300*150mm
混凝土均为C25，钢筋为3级钢，保护层厚度为40mm。
砌筑砂浆均为M10水泥砂浆加防水剂，要求砂浆饱满，平铺卧砌。
站墙方块石侧放砌筑，不得竖放。
- 平塘站墙基础为M10浆砌乱石，镶面为M10浆砌方块石勾缝。
- 本工程挡墙选用M10浆砌乱石，墙身迎水坡坡比1:0.2，背水坡坡比为1:0.4。
- 坡面夯实（压实度）需做土工试验检测，摩擦角不小于35°。
- 浆砌石、混凝土砌体每隔20米设置一道伸缩缝，缝宽2cm
缝间采用L-600闭孔塑料泡沫板填实。
- 坡面护坡泄水管左右间距2米布设。
- 混凝土表面要求压光面。
- 本工程所有混凝土均为商品混凝土
- 本工程在施工过程中必须严格遵守《水电水利工程施工安全防护技术规范》DL5162、
《水利工程建设安全生产管理规定》及相关施工安全的技术规范要求，做好防护措施，
保证施工安全。
- 工程建成后在运行期间，管护主体应加强巡视，定期维护。
- 本工程施工时务必遵守相关施工规范及技术规程。

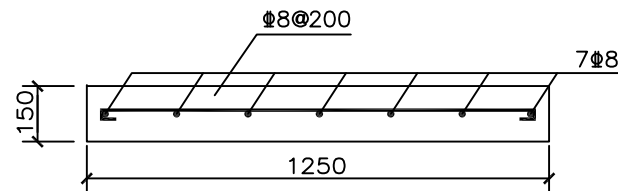


北姜家庄村平塘维修断面图一 1:50

平塘原尺寸（50*30*5m）平塘南侧维修长15m, 东侧长15m
地基承载力不得小于280Kpa，基槽开挖后须做承载检验，
满足要求后方可施工。



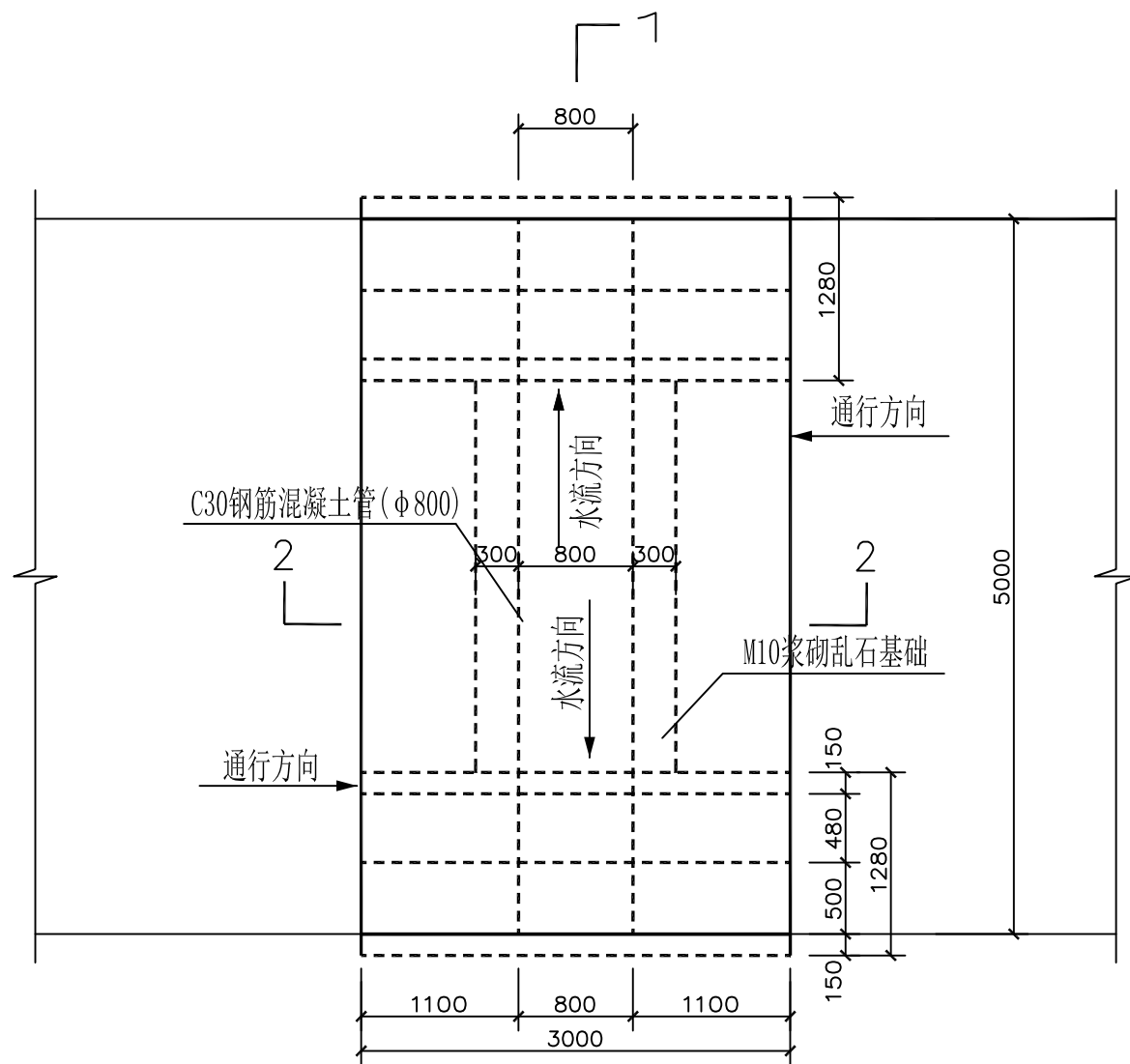
反滤包大样图 1:25



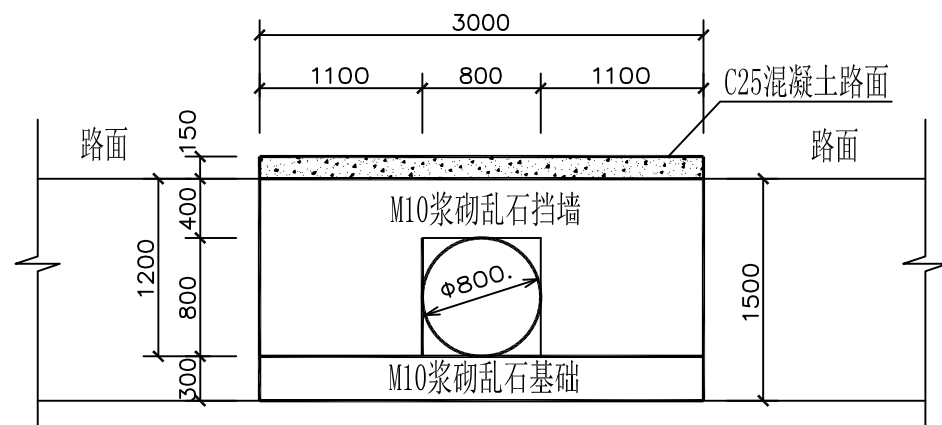
上部马道钢筋配筋大样图 1:20

烟台市水利勘测设计研究院有限公司

批准	李海龙	2024年乳山市2万亩 高标准农田建设项目（改造提升）	施工图设计	
核定	李海龙		水工部分	
审查	李海龙	大孤山镇项目区高标准农田建设项目 北姜家庄村维修12号平塘断面图		
校核	李海龙			
设计	李海龙			
制图	李海龙	比例	见图	日期 2024.01
设计证号	A137004733	图号	35	

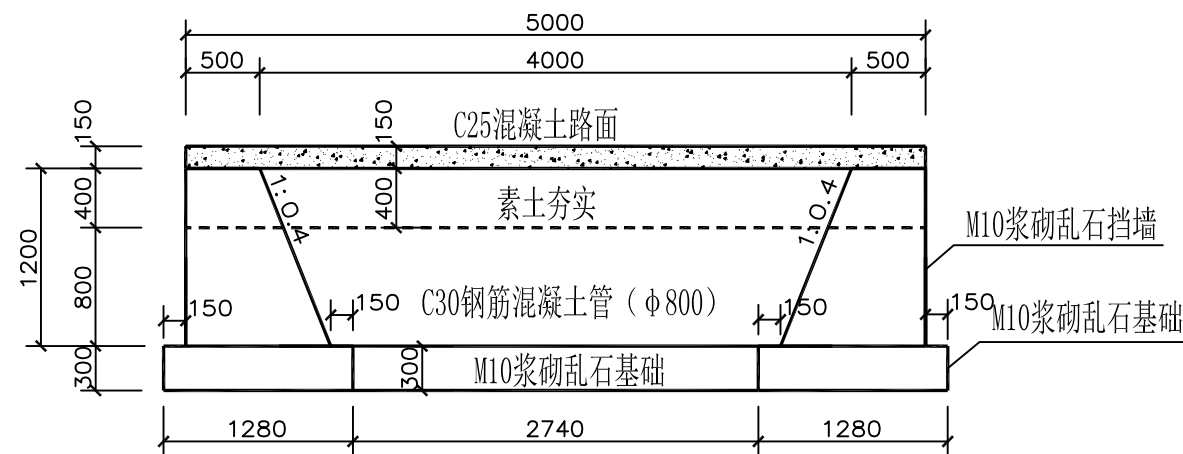


管涵平面图 1:50

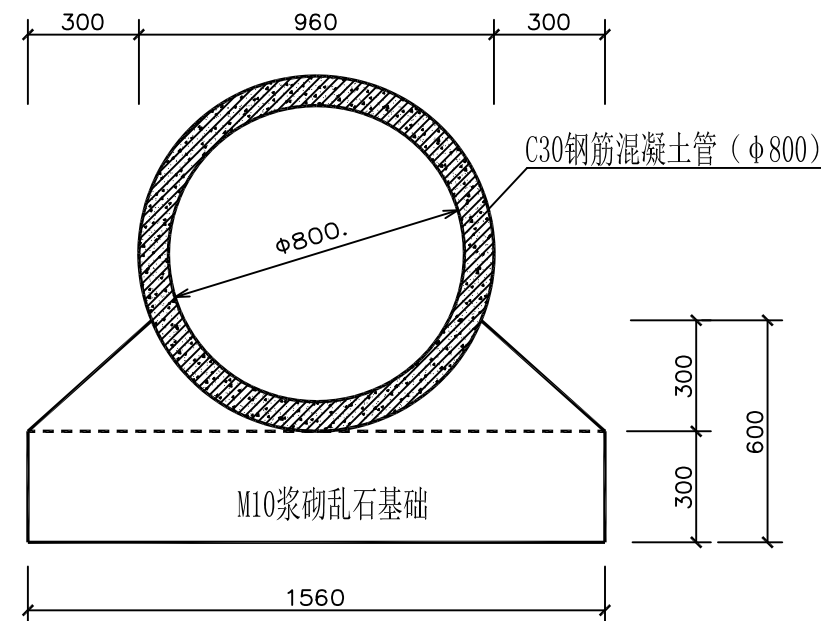


管涵立面图 1:50

- 说明：1、图中尺寸除标高以米计外，其它均以毫米计。
- 2、本工程为新建过路管涵，乱石等级为MU30，砂浆为M10水泥砂浆。混凝土路面为C25，钢筋为3级钢。
- 3、本工程施工时务必遵守相关施工规范及技术规程；浆砌石采用坐浆法砌筑，要求砂浆饱满，平铺卧砌。施工时要求选石得当，修石严谨，砌筑整齐牢固，勾平缝，缝宽3cm。
- 4、回填土压实度不得小于0.96，摩擦角不得小于35°，且必须做土工试验检测。
- 5、涵两头砌成方口，管头距外墙50mm。
- 6、涵两侧砌筑入土≥500mm。
- 7、涵体需根据项目要求刷涂料。
- 8、本工程在建设过程中必须严格遵守《水利水电工程施工安全防护技术规范》DL5162、《水利工程建设安全生产管理规定》及相关工程安全的技术规范要求；依法依规做好工程防护措施，保证工程安全。

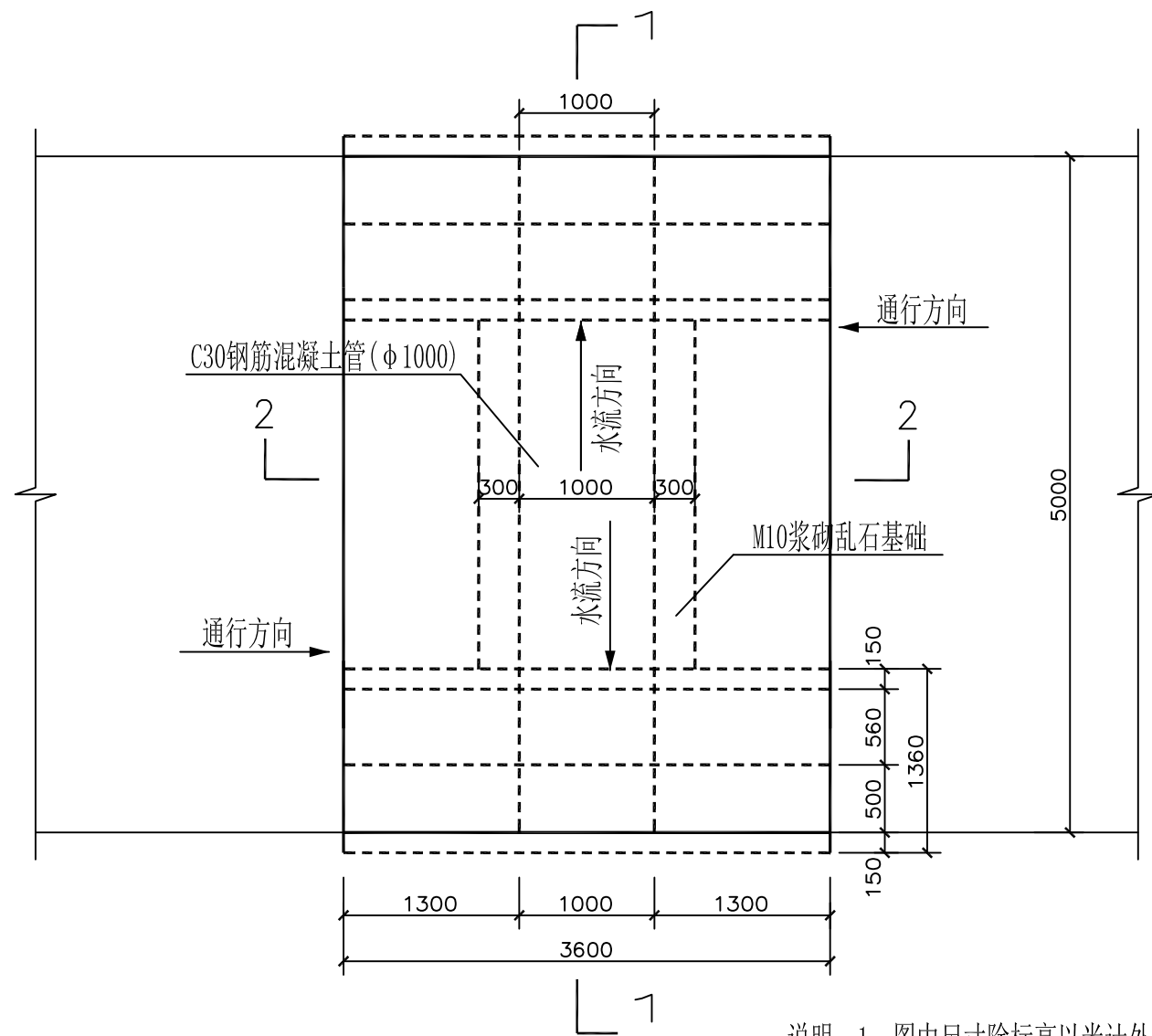


1-1剖面图 1:50

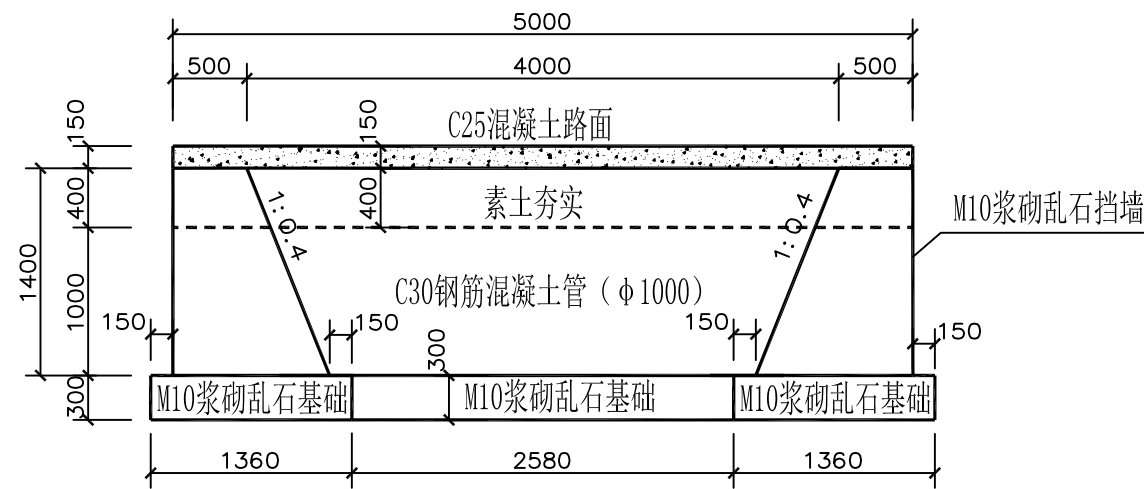


2-2剖面图 1:20

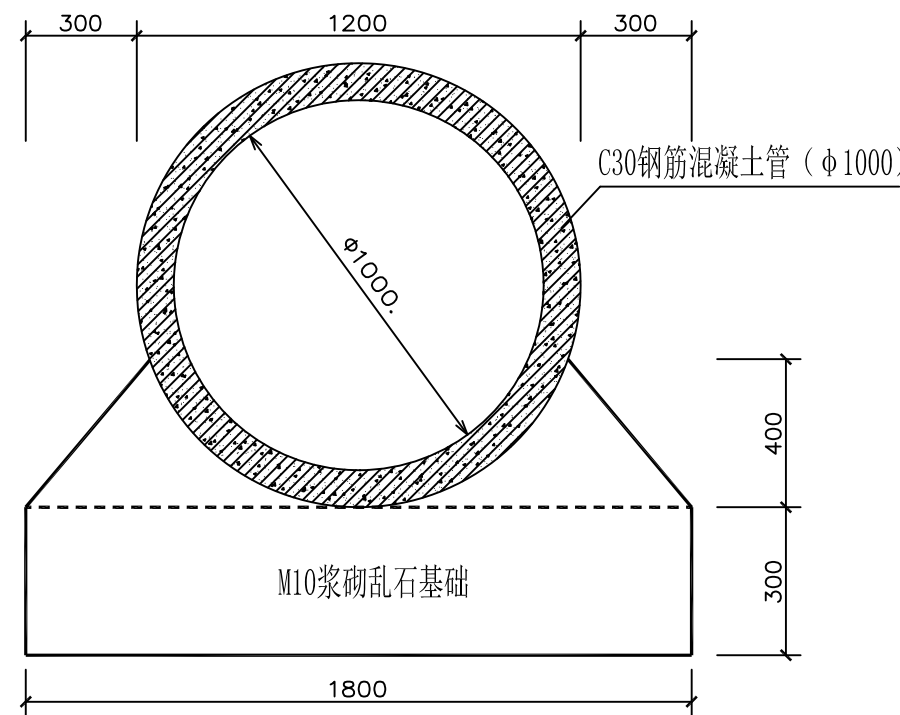
烟台市水利勘测设计研究院有限公司					
批准	刘言	2024年乳山市2万亩 高标准农田建设项目（改造提升）	施工图设计		
核定	刘言		水工部分		
审查	刘言	大孤山镇项目区高标准农田建设项目 过路管涵图一 φ800，宽5m管涵 上石灰刘家（1处） 大史家（1处）			
校核	刘言				
设计	刘言				
制图	刘言				
设计证号	A137004733	比例	见图	日期	2024.01
		图号	60		



管涵平面图 1:50



1-1剖面图 1:50



2-2剖面图 1:20

说明：1、图中尺寸除标高以米计外，其它均以毫米计。

2、本工程为新建过路管涵，乱石等级为MU30，砂浆为M10水泥砂浆。混凝土路面为C25，钢筋为3级钢。

3、本工程施工时务必遵守相关施工规范及技术规程；浆砌石采用坐浆法砌筑，要求砂浆饱满，平铺卧砌。施工时要求选石得当，修石严谨，砌筑整齐牢固，勾平缝，缝宽3cm。

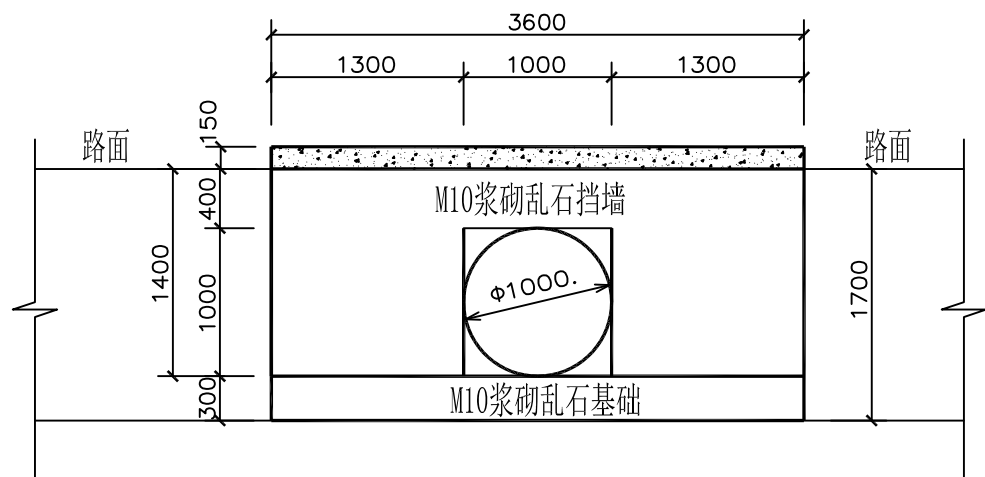
4、回填土压实度不得小于0.96，摩擦角不得小于35°，且必须做土工试验检测。

5、涵两头砌成方口，管头距外墙50mm。

6、涵两侧砌筑入土≥500mm。

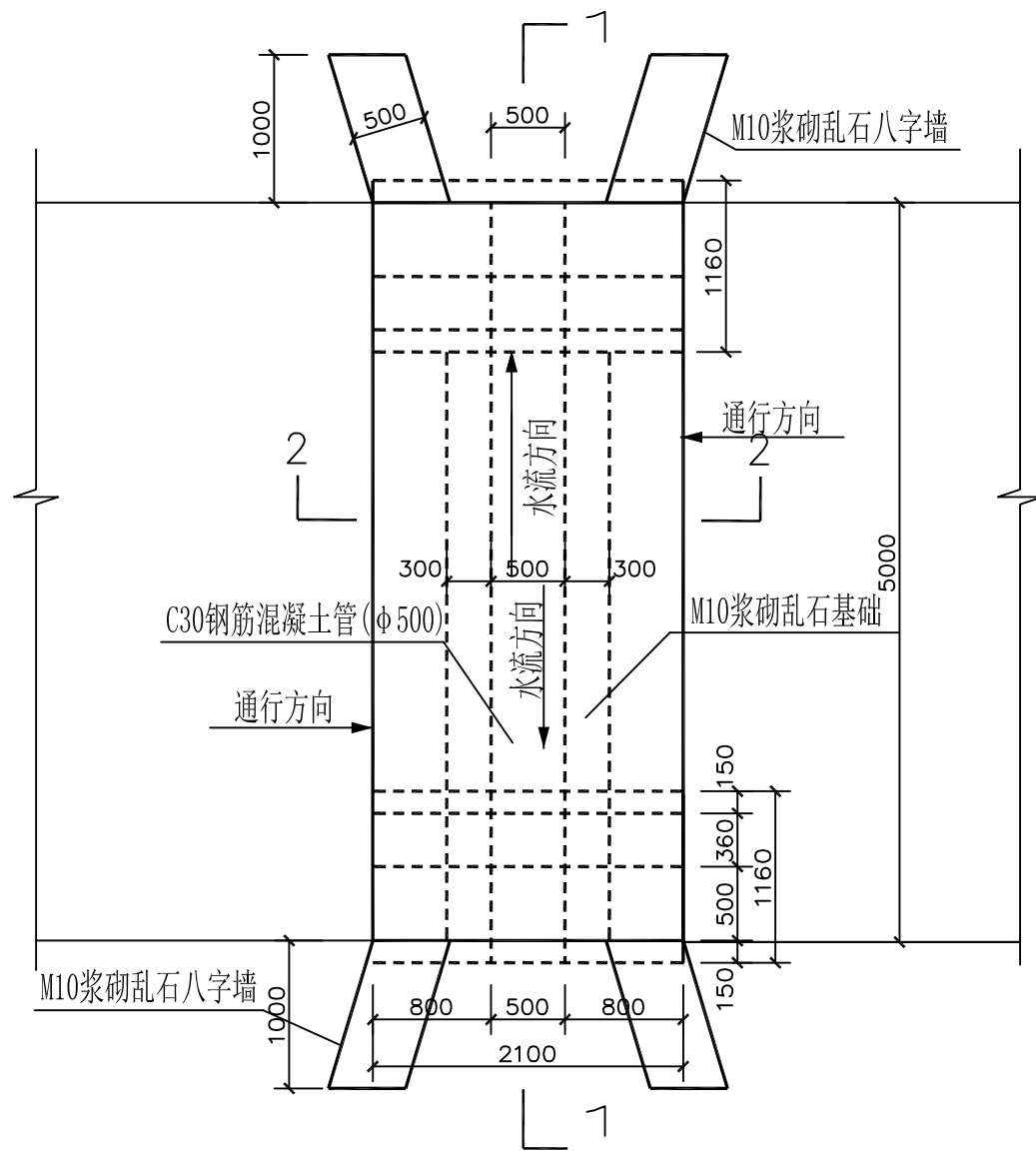
7、涵体需根据项目要求刷涂料。

8、本工程在建设过程中必须严格遵守《水利水电工程施工安全防护技术规范》DL5162、《水利工程建设安全生产管理规定》及相关工程安全的技术规范要求；依法依规做好工程防护措施，保证工程安全。

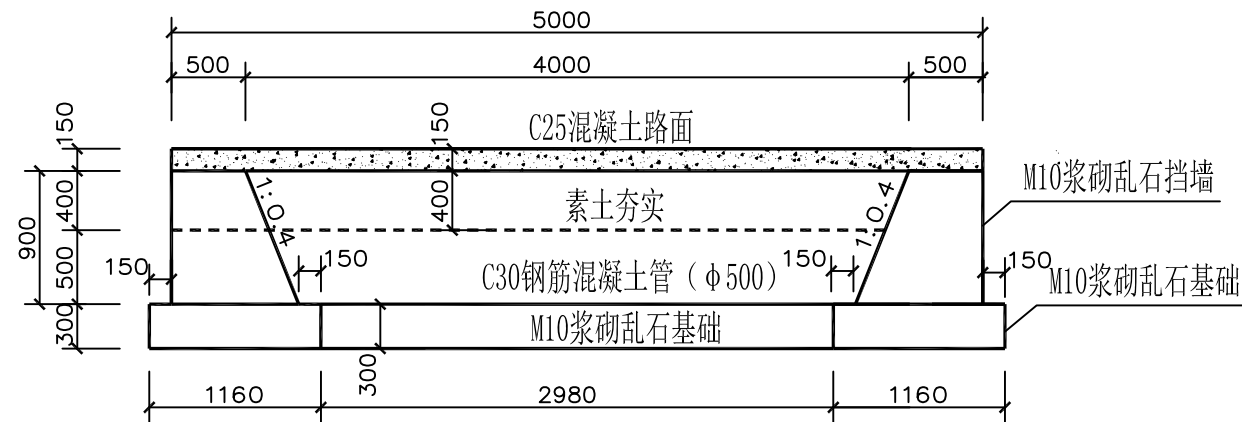


管涵立面图 1:50

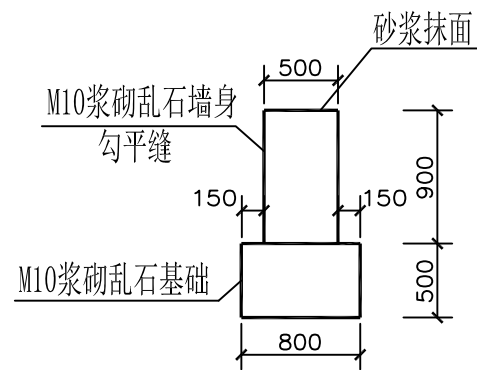
烟台市水利勘测设计研究院有限公司						
批准	刘言	2024年乳山市2万亩 高标准农田建设项目（改造提升）			施工图设计	
核定	刘言				水工部分	
审查	刘言	大孤山镇项目区高标准农田建设项目 过路管涵图一 φ1000，宽5m管涵 北姜家庄村（1处）				
校核	刘言					
设计	刘言					
制图	梁雪鹏	比例	见图	日期	2024.01	
设计证号	A137004733	图号	61			



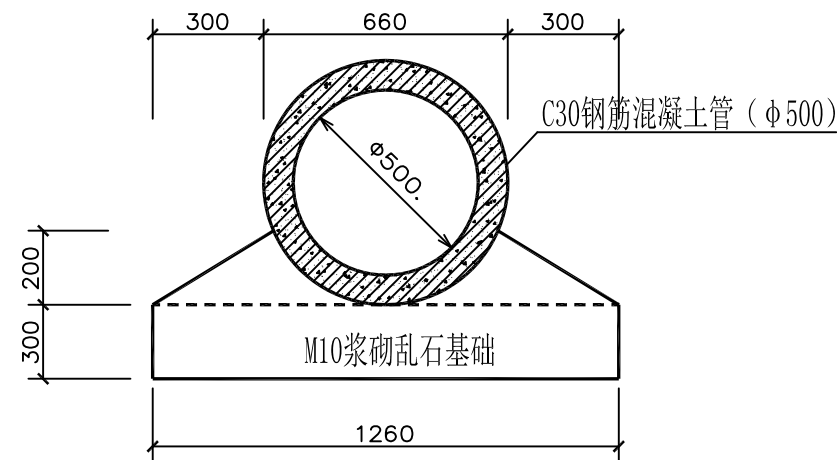
管涵平面图 1:50



1-1剖面图 1:50

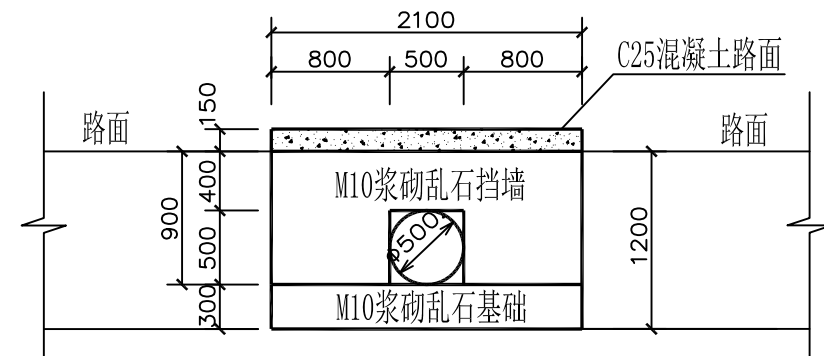


八字墙大样图 1:50



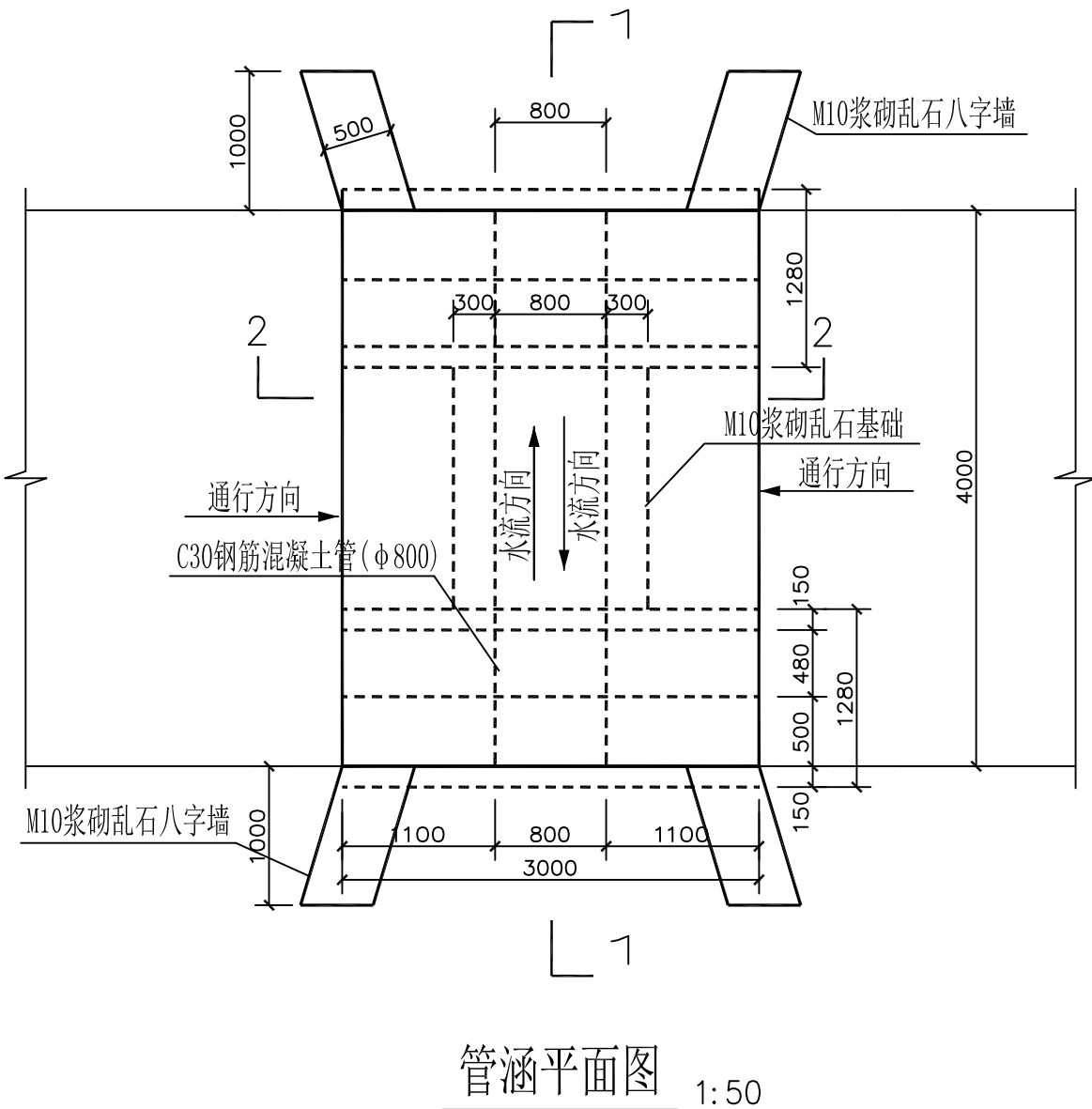
2-2剖面图 1:20

- 说明：1、图中尺寸除标高以米计外，其它均以毫米计。
- 2、本工程为新建进地管涵，乱石等级为MU30，砂浆为M10水泥砂浆。
混凝土路面为C25，钢筋为3级钢。
- 3、本工程施工时务必遵守相关施工规范及技术规程；
浆砌石采用坐浆法砌筑，要求砂浆饱满，平铺卧砌。
施工时要求选石得当，修石严谨，砌筑整齐牢固，勾平缝，缝宽3cm。
- 4、回填土压实度不得小于0.96，摩擦角不得小于35°，且必须做土工试验检测。
- 5、涵两头砌成方口，管头距外墙面50mm。
- 6、涵两侧砌筑入土≥500mm。
- 7、涵体需根据项目要求刷涂料。
- 8、本工程在建设过程中必须严格遵守《水利水电工程施工安全防护技术规范》DL5162、
《水利工程建设安全生产管理规定》及相关工程安全的技术规范要求；
依法依规做好工程防护措施，保证工程安全。

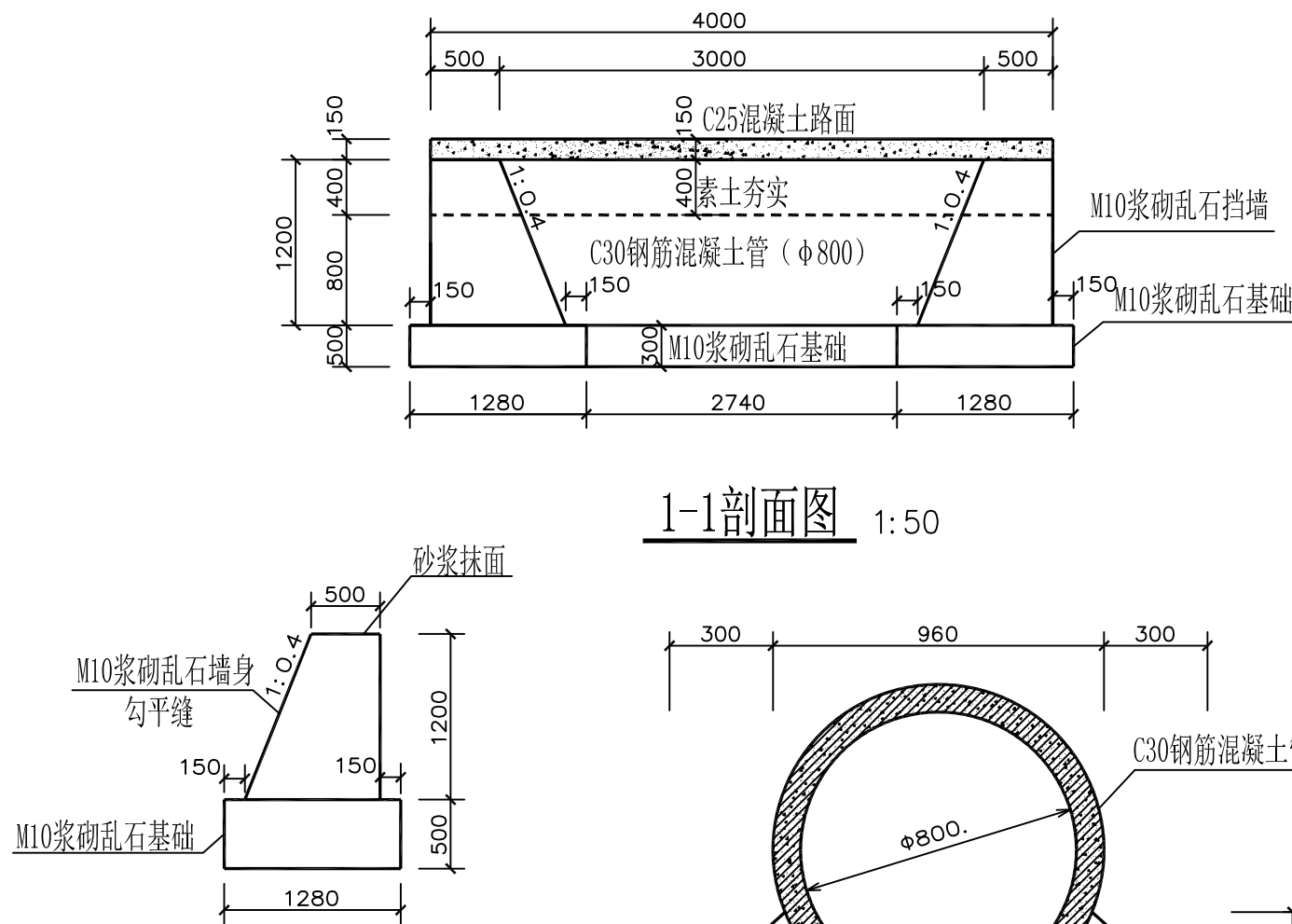


管涵立面图 1:50

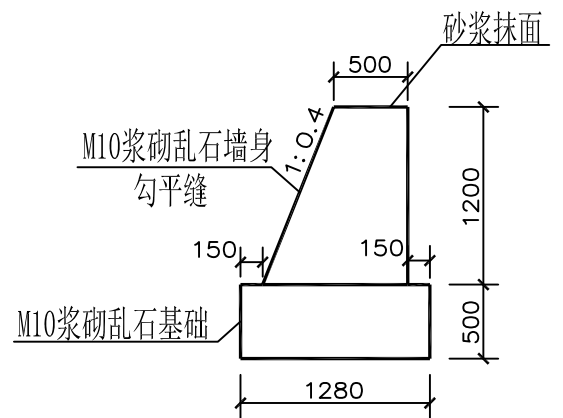
烟台市水利勘测设计研究院有限公司						
批准	李海龙	2024年乳山市2万亩 高标准农田建设项目（改造提升）			施工图设计	
核定	李海龙				水工部分	
审查	李海龙	大孤山镇镇项目区高标准农田建设项目 进地管涵图一 φ500，宽5m管涵 北姜家庄（1处）				
校核	李海龙					
设计	李海龙					
制图	李海龙	比例	见图	日期	2024.01	
设计证号	A137004733	图号	62			



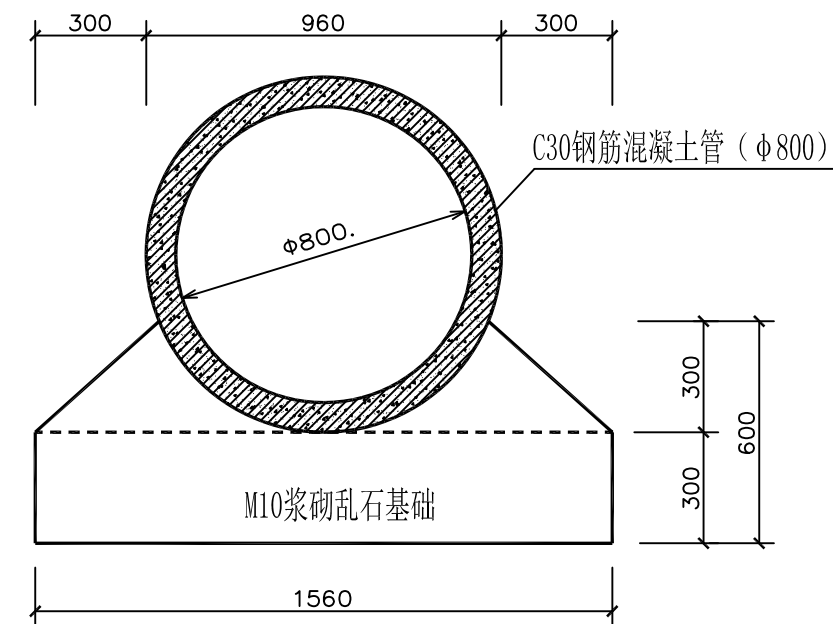
管涵平面图 1:50



1-1剖面图 1:50



八字墙大样图 1:50



2-2剖面图 1:20

说明: 1、图中尺寸除标高以米计外, 其它均以毫米计。

2、本工程为新建进地管涵, 乱石等级为MU30, 砂浆为M10水泥砂浆。

混凝土路面为C25, 钢筋为3级钢。

3、本工程施工时务必遵守相关施工规范及技术规程;

浆砌石采用坐浆法砌筑, 要求砂浆饱满, 平铺卧砌。

施工时要求选石得当, 修石严谨, 砌筑整齐牢固, 勾平缝, 缝宽3cm。

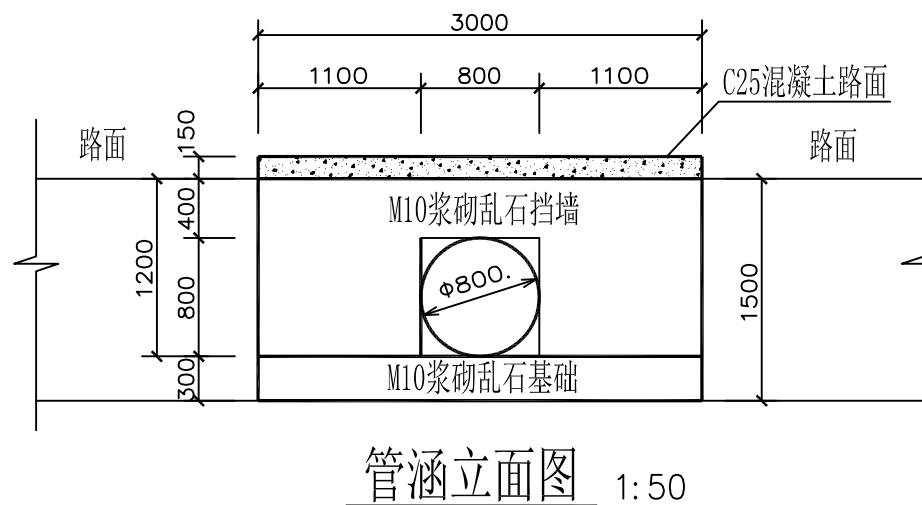
4、回填土压实度不得小于0.96, 摩擦角不得小于35°, 且必须做土工试验检测。

5、涵两头砌成方口, 管头距外墙50mm。

6、涵两侧砌筑入土≥500mm。

7、涵体需根据项目要求刷涂料。

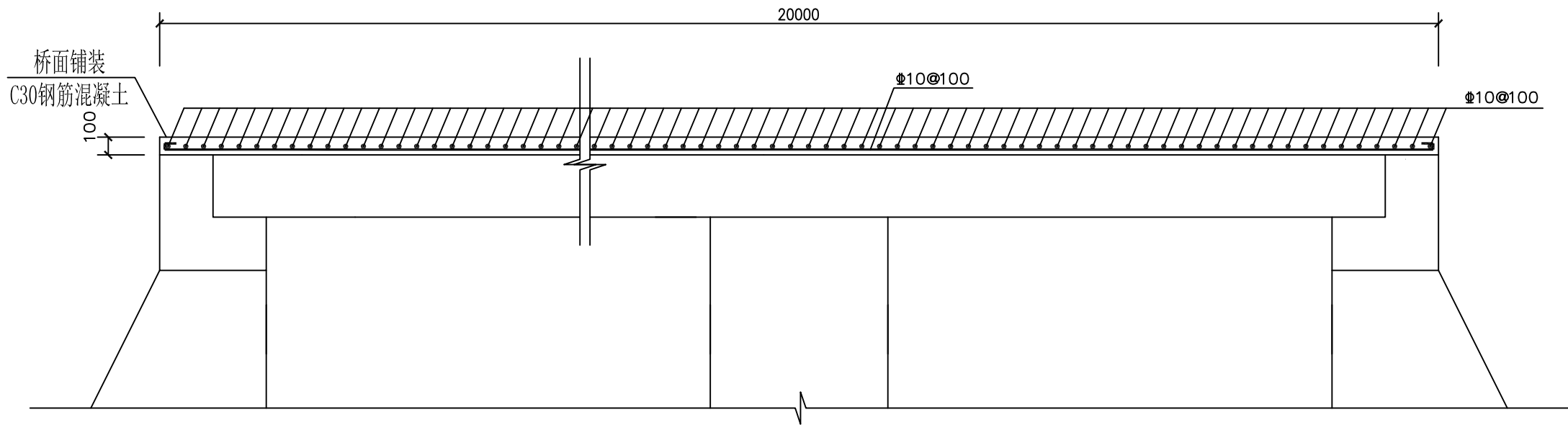
8、本工程在建设过程中必须严格遵守《水利水电工程施工安全防护技术规范》DL5162、《水利工程建设安全生产管理规定》及相关工程安全的技术规范要求; 依法依规做好工程防护措施, 保证工程安全。



管涵立面图 1:50

烟台市水利勘测设计研究院有限公司

批准	李海龙	2023年乳山市高标准农田	施工图设计
核定	李海龙	高标准农田建设项目(改造提升)	水工部分
审查	李海龙	大孤山镇项目区高标准农田建设项目 进地管涵图φ800, 宽4m 北姜家庄(1处)	
校核	李海龙		
设计	李海龙		
制图	李海龙		
设计证号	A137004733	比例	见图
		图号	日期
			2024.01
			63



桥面铺装配筋图 1:30

说明:

- 1、图中尺寸均以毫米为单位。
- 2、混凝土均为C30，钢筋为3级钢，保护层厚度为40mm。

烟台市水利勘测设计研究院有限公司					
批准	李言	2024年乳山市2万亩 高标准农田建设项目（改造提升）	施工图设计		
核定	李海龙		水工部分		
审查	李海龙	大孤山镇项目区高标准农田建设项目 山西头村桥面铺装 跨×宽：20×4m			
校核	孔维强				
设计	梁雪鹏				
制图	梁雪鹏	比例	见图	日期	2024.01
设计证号	A137004733	图号	84		

大孤山镇南口村翻新5号平塘节水灌溉工程设计图

1:1000

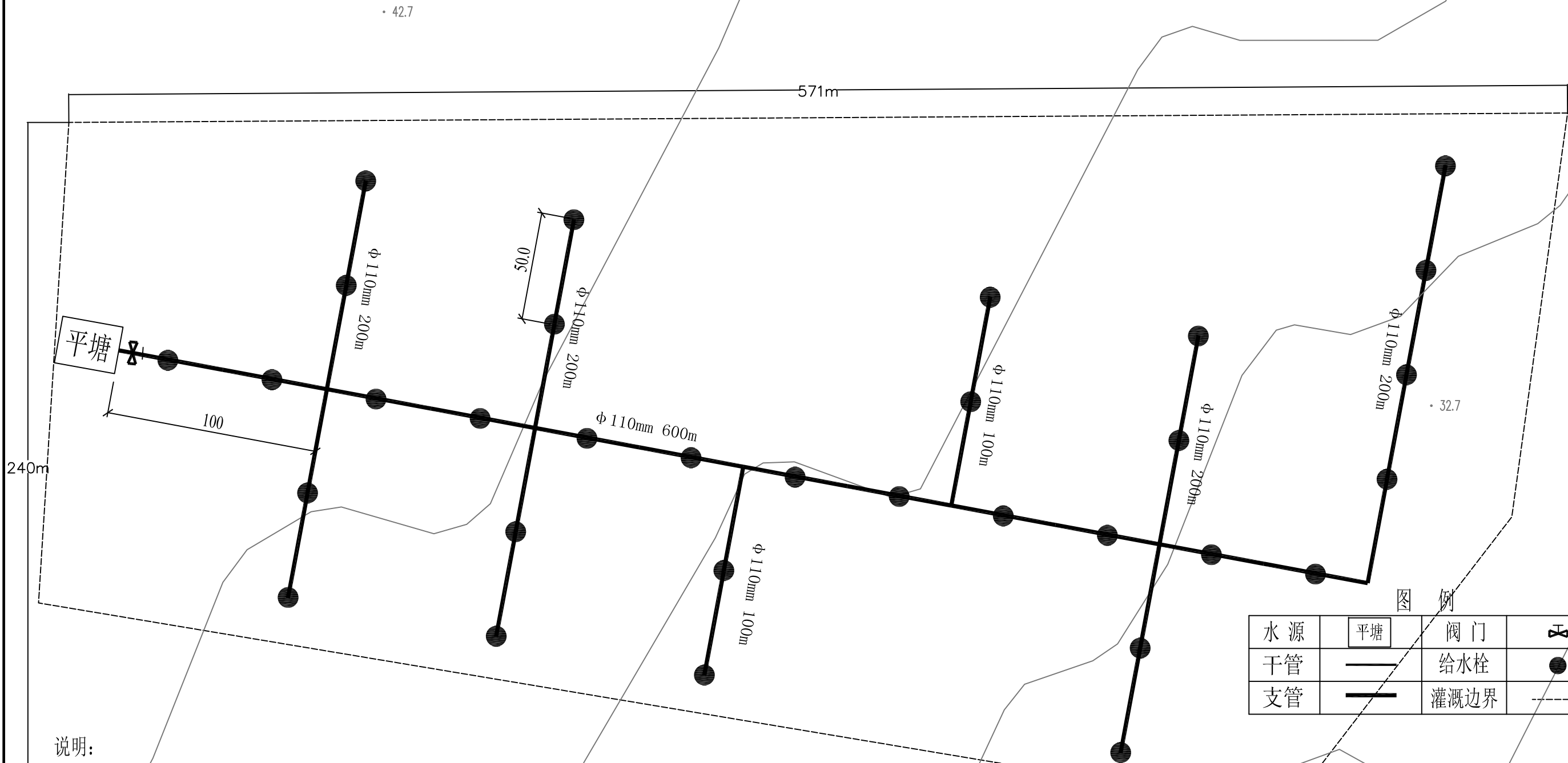








图 例

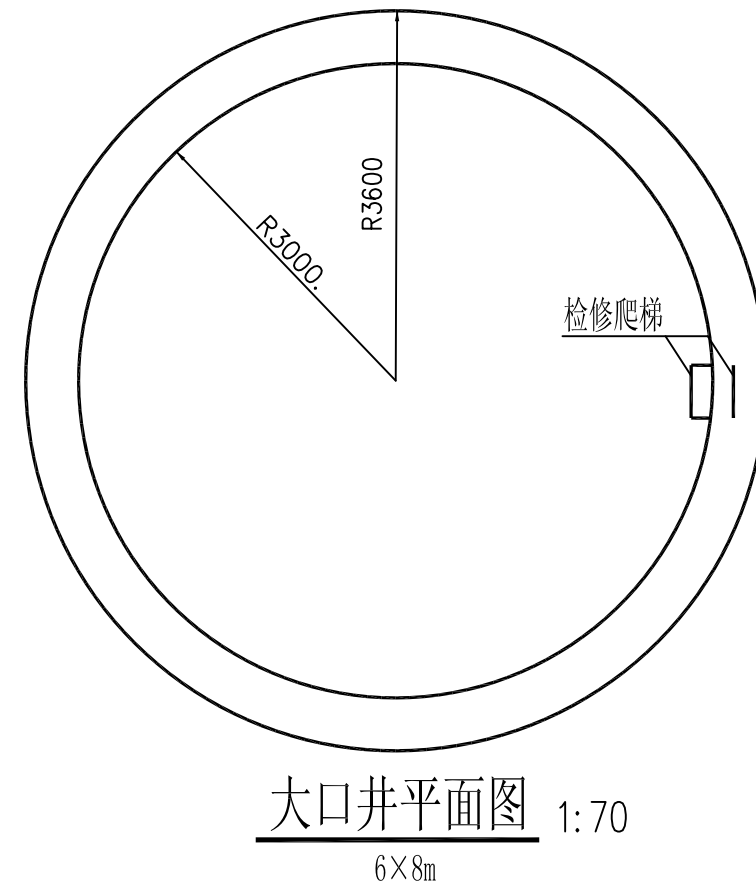
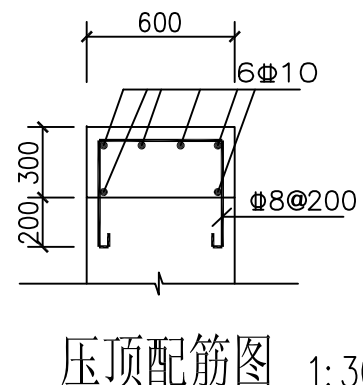
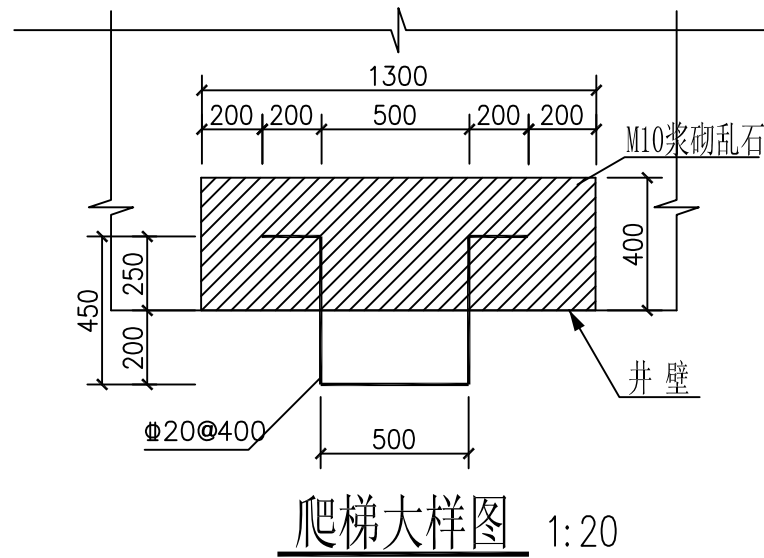
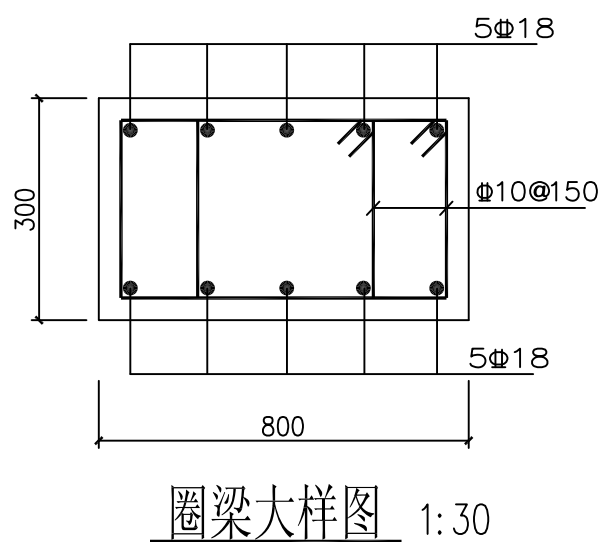
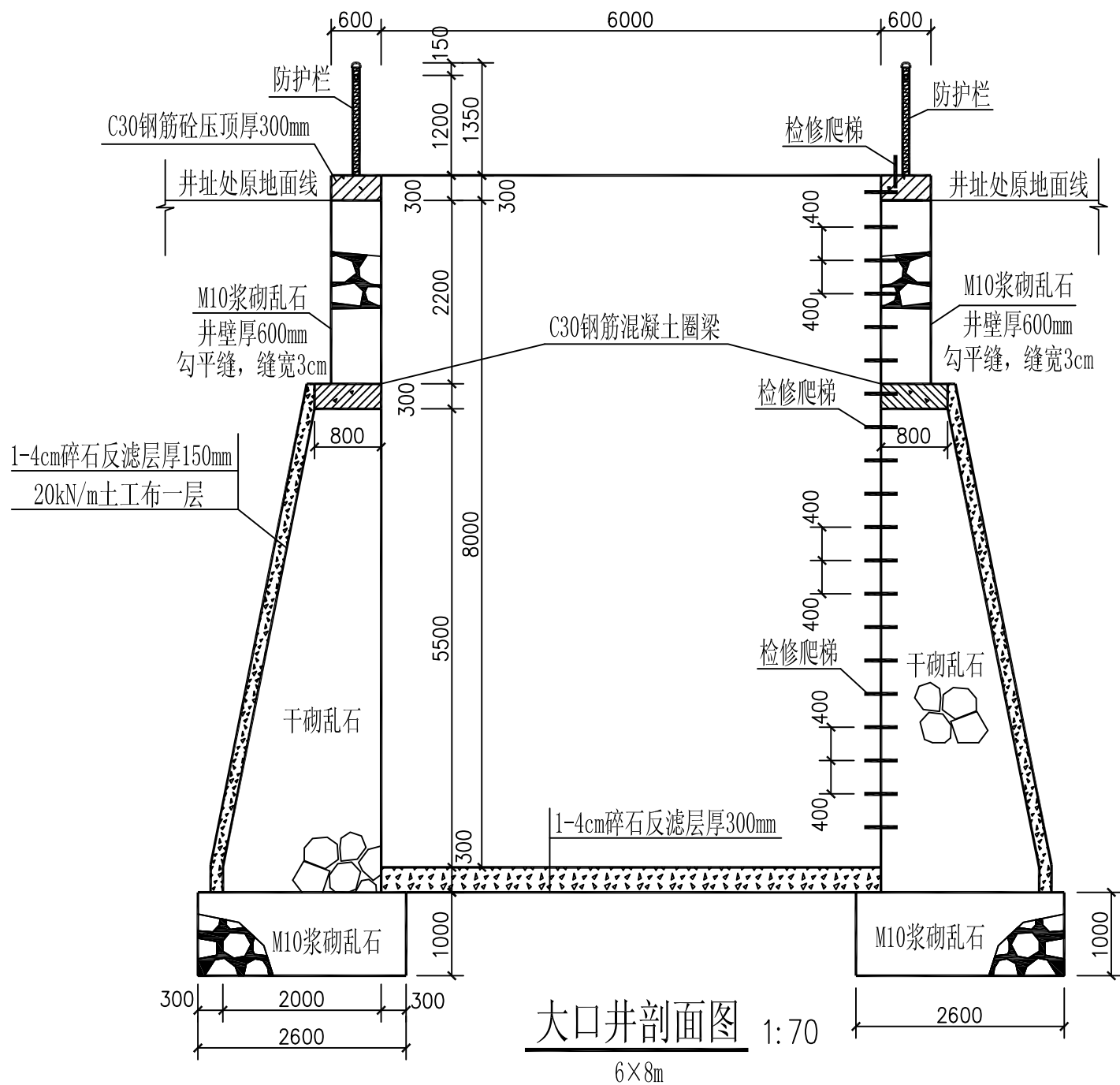
水源		阀门	
干管		给水栓	
支管		灌溉边界	

说明:

- 1、设计地块耕地面积为200亩，布设平塘一座用于取水灌溉。
- 2、灌溉系统设干支两级管道，均为PE埋地管道，主管径为110mm，每隔50米设一给水栓。
- 3、 $\phi 110$ 管道为0.8Mpa。
- 4、管顶覆土厚度不小于0.8m。
- 5、图中单位均以米计。

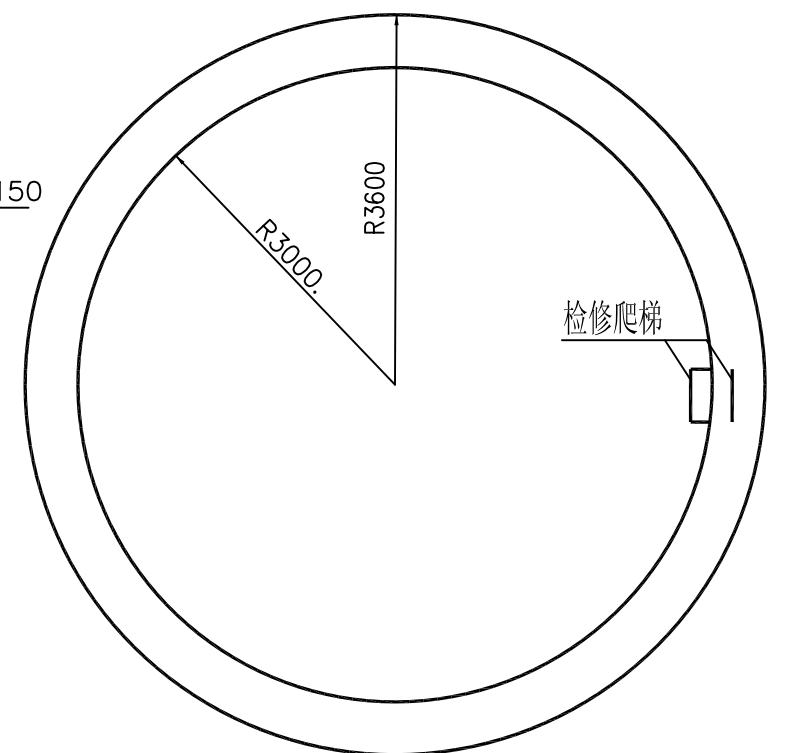
烟台市水利勘测设计研究院有限公司

批准	李强	2024年乳山市2万亩			施工图设计
核定	李海龙	高标准农田建设项目（改造提升			水工部分
审查	陈以	大孤山镇项目区高标准农田建设项目 南口村翻新5号平塘节水灌溉工程设计图			
	孔胜强				
校核	孔胜强				
设计	梁雪鹏				
制图	梁雪鹏	比例	见图	日期	2024.01
设计证号	A137004733	图号	95		



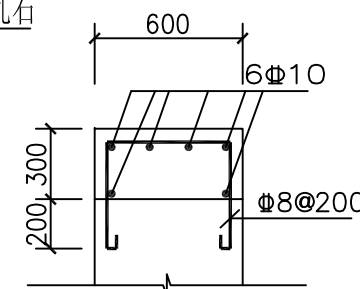
- 说明：
- 图中尺寸除标高以米计外，其它均以毫米计。
 - 本工程为新建大口井，乱石等级为MU30，砂浆为M10水泥砂浆。混凝土均为C30，钢筋为3级钢，保护层厚度为40mm。
 - 本工程施工时务必遵守相关施工规范及技术规程；砌筑井壁时，必须四周墙体同时施工。干砌石墙体要采用平缝砌筑法，以错缝锁结方式砌筑，施工时要修石严谨，贴合紧密，整齐牢固，要求砌缝宽度不得大于20mm。浆砌石采用坐浆法砌筑，要求砂浆饱满，平铺卧砌，墙面勾平缝，缝宽30mm。
 - 设警示牌、管护牌各一个；采用镀锌铁牌，标注“水深危险”红色字样，焊接于防护栏门边。
 - 本工程在建设过程中必须严格遵守《水利水电工程施工安全防护技术规范》DL5162、《水利工程建设安全生产管理规定》及相关工程安全的技术规范要求；依法依规做好工程防护措施，保证工程安全。
 - 工程建成后运行期间，管护主体应加强巡视，定期维护，

烟台市水利勘测设计研究院有限公司					
批准	刘言	2024年乳山市2万亩 高标准农田建设项目（改造提升）			施工图 设计
核定	李海元				水 工 部 分
审查	李海元	大口井设计图 内径×深度：6×8m			
校核	孔祥强				
设计	梁雪鹏				
制图	梁雪鹏				
设计证号	A137004733	比例	见图	日期	2024.01
		图号	96		



大口井平面图 1:70
6×10m

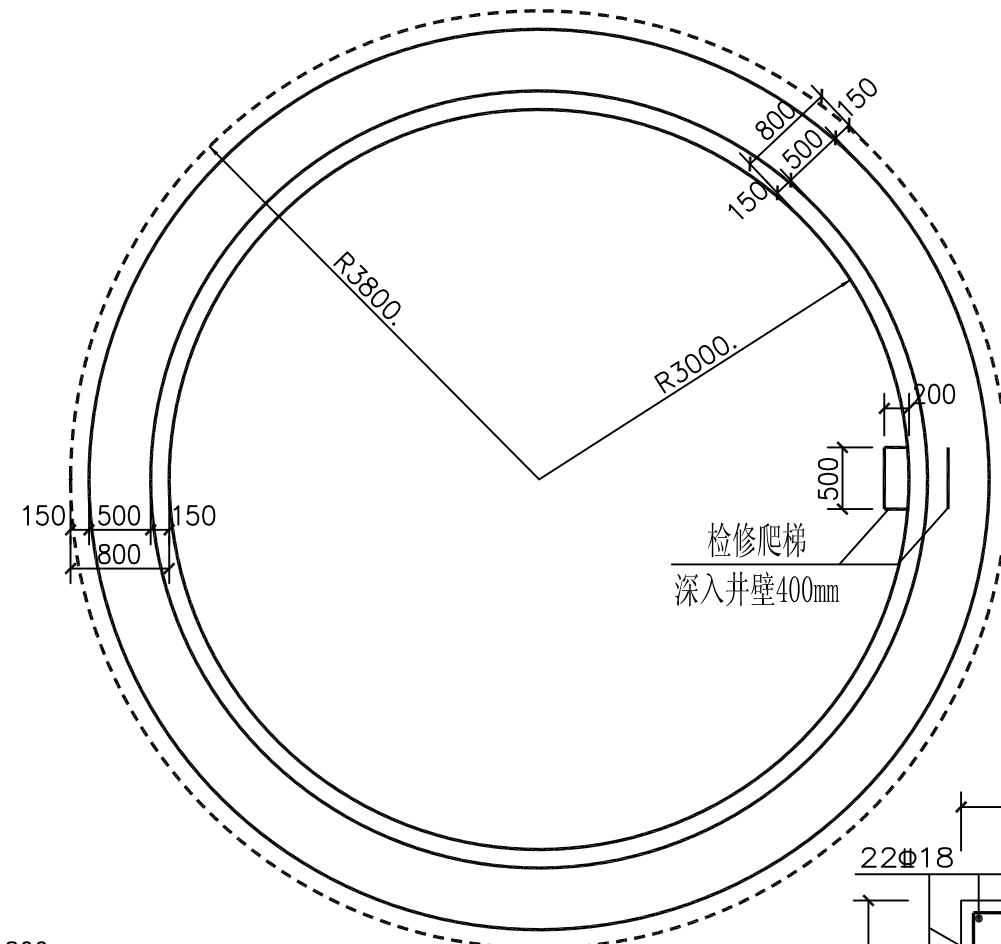
6、工程建成后运行期间，管护主体应加强巡视，定期维护，



压顶配筋图 1:30

由 Autodesk 教育版产品制作

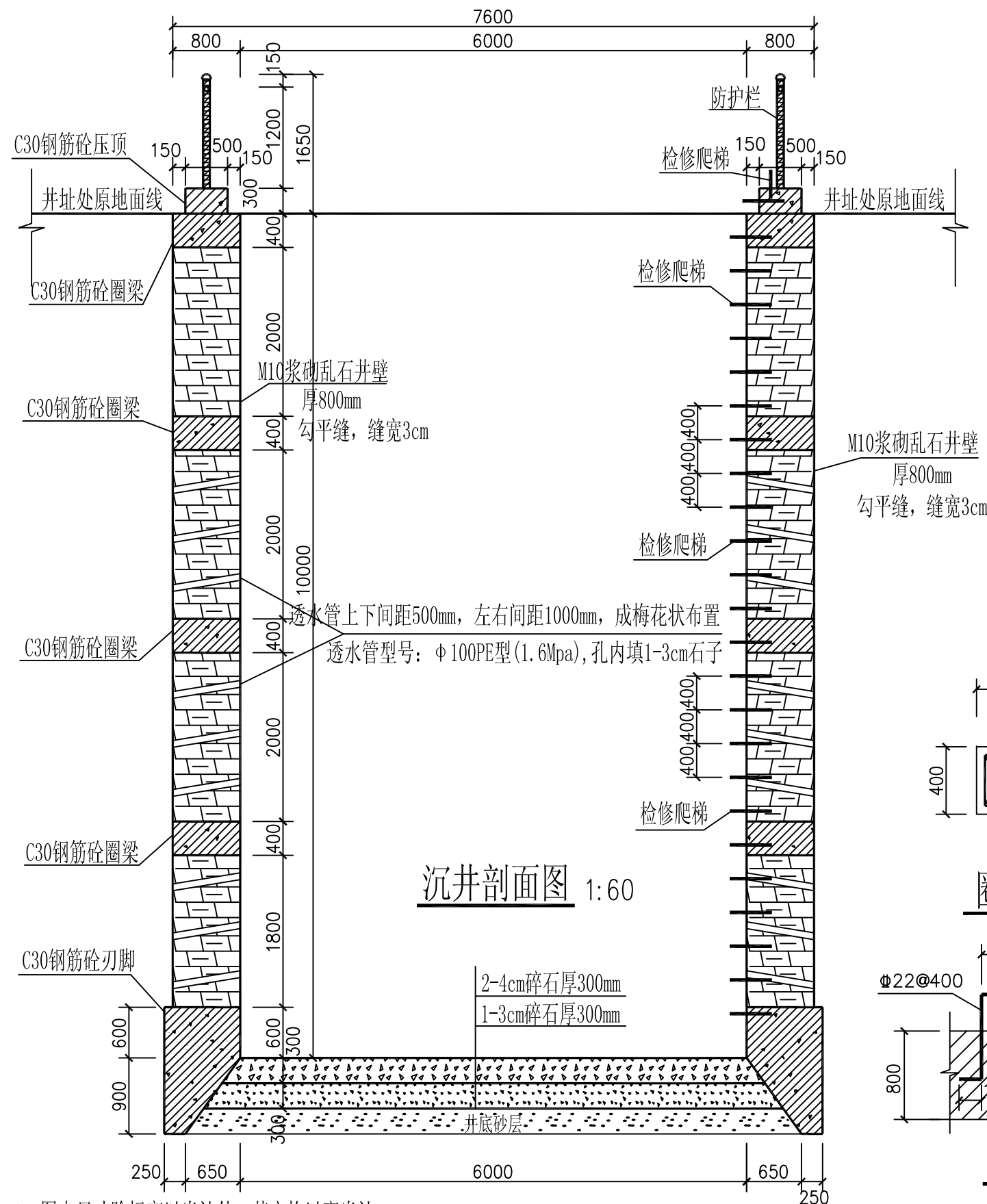
烟台市水利勘测设计研究院有限公司					
批准	李言	2024年乳山市2万亩		施工图 设计	
核定	李海龙	高标准农田建设项目（改造提升）		水 工 部 分	
审查	李海龙	大口井设计图 内径×深度：6×10m			
校核	李海龙				
设计	李海龙				
制图	李海龙				
比例	见图	日期	2024.01		
设计证号	A137004733	图号	97		



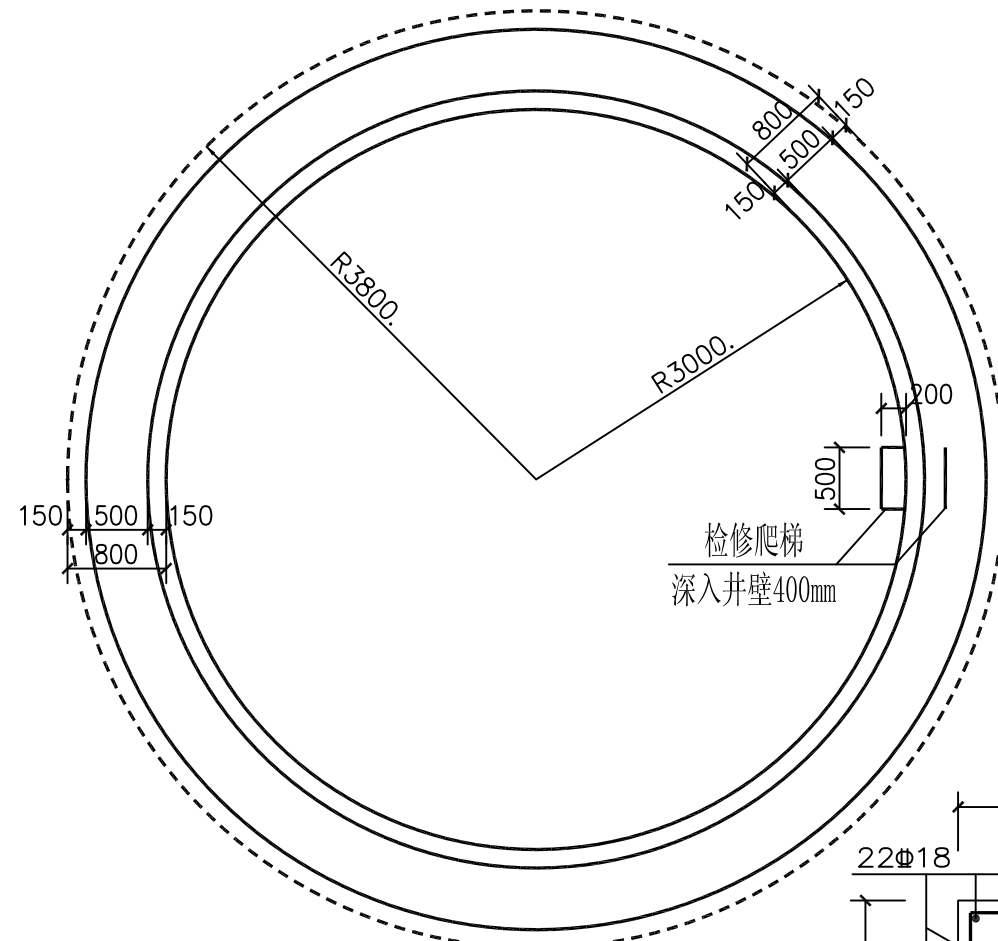
爬梯大样图 1:10

刃脚配筋图 1:30

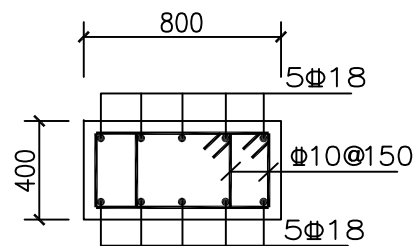
批准	李海龙	2024年乳山市2万亩			施工图设计
核定	李海龙	高标准农田建设项目（改造提升）			水工部分
审查	孔祥强	沉井设计图 内径×深度：6×8m			
校核	孔祥强				
设计	梁雪鹏				
制图	梁雪鹏				
设计证号	A137004733	比例	见图	日期	2024.01
		图号	98		



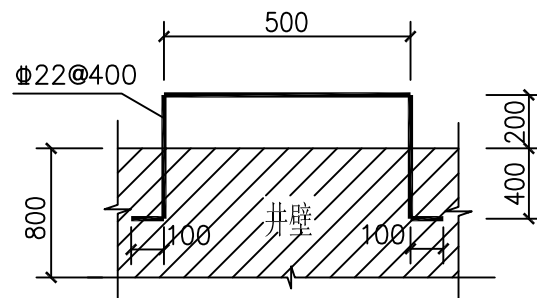
沉井剖面图 1:60



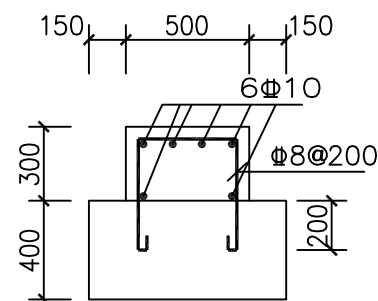
沉井平面图 1:60



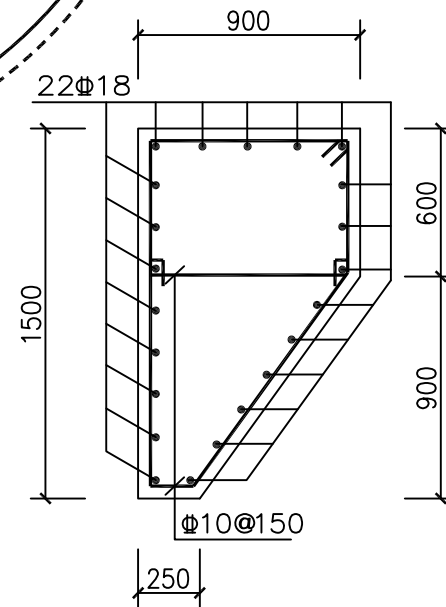
圈梁配筋图 1:30



爬梯大样图 1:10



压顶配筋图 1:30



刃脚配筋图 1:30

说明: 1、图中尺寸除标高以米计外, 其它均以毫米计。

2、本工程为新建沉井, 乱石等级为MU30, 砂浆为M10水泥砂浆。

混凝土均为C30, 钢筋为3级钢, 保护层厚度为40mm。

3、本工程施工时务必遵守相关施工规范及技术规程;

砌筑井壁时, 必须四周墙体同时施工。

浆砌石采用坐浆法砌筑, 要求砂浆饱满, 平铺卧砌。

施工时要求选石得当, 修石严谨, 砌筑整齐牢固, 勾平缝, 缝宽3cm。

工程施工须严格按照沉井施工工艺执行, 并注意土层沉降情况。

4、设警示牌、管护牌各一个; 采用镀锌铁牌, 标注“水深危险”红色字样, 焊接于防护栏门边。

5、本工程在建设过程中必须严格遵守《水利水电工程施工安全防护技术规范》DL5162、

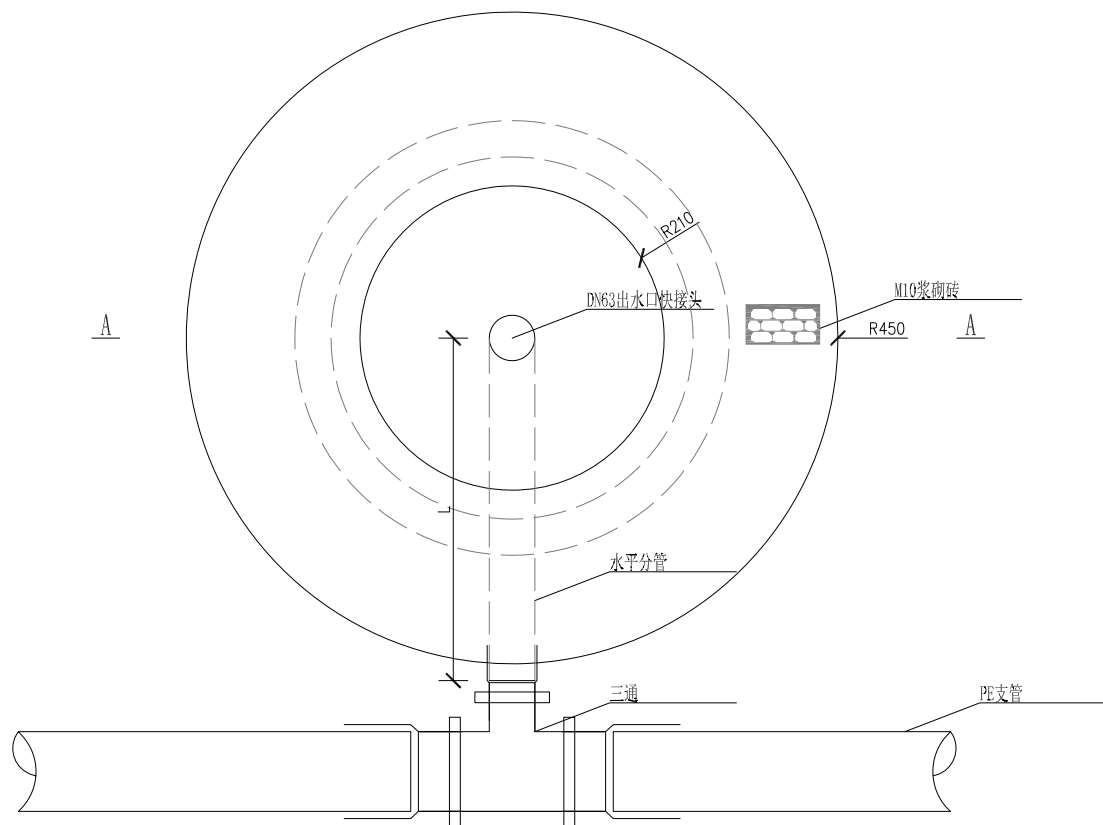
《水利工程建设安全生产管理规定》及相关工程安全的技术规范要求;

依法依规做好工程防护措施, 保证工程安全。

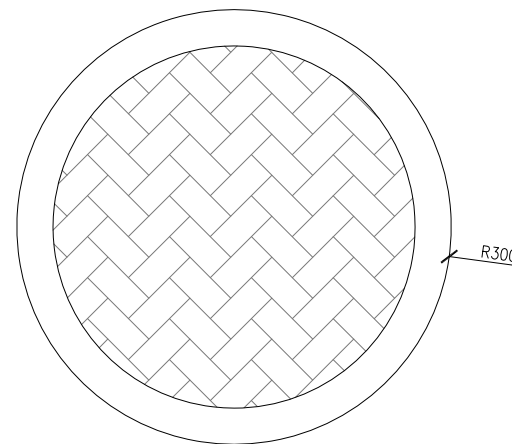
6、工程建成后运行期间, 管护主体应加强巡视, 定期维护,

烟台市水利勘测设计研究院有限公司

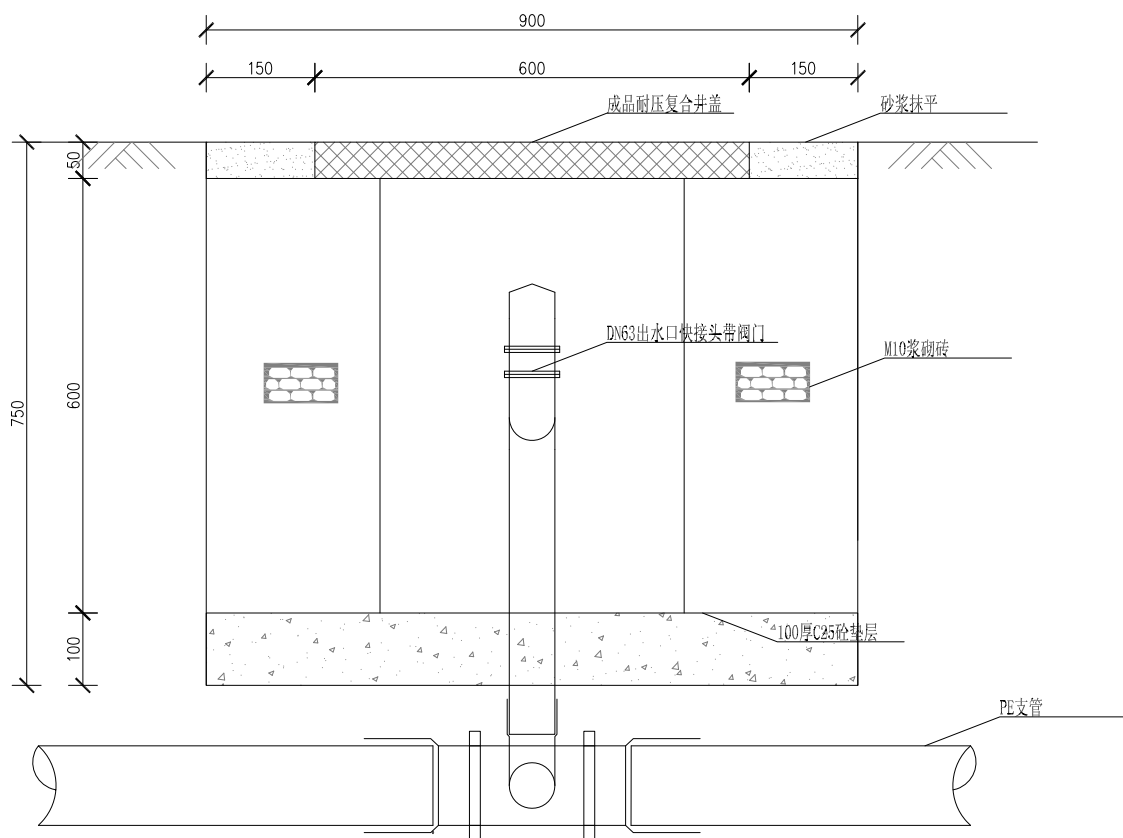
批准	刘言	2024年乳山市2万亩	施工图设计
核定	刘言	高标准农田建设项目(改造提升)	水工部分
审查	刘言	沉井设计图 内径×深度: 6×10m	
校核	刘言		
设计	刘言		
制图	刘言	比例	见图
设计证号	A137004733	图号	99



出水口平面图 1:10



井盖大样图 1:10



A-A剖面图 1:10

单座出水口工程量表

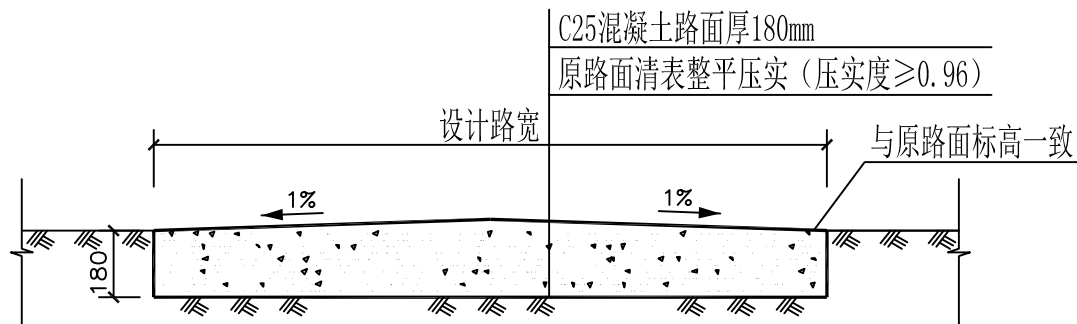
土方开挖	土方回填	弃土推平	C25砼垫层	M10浆砌砖	M10水泥砂浆	复合井盖
m³	m³	m³	m³	m³	m³	套
1.237	0.792	0.445	0.064	0.299	0.025	1

说明:

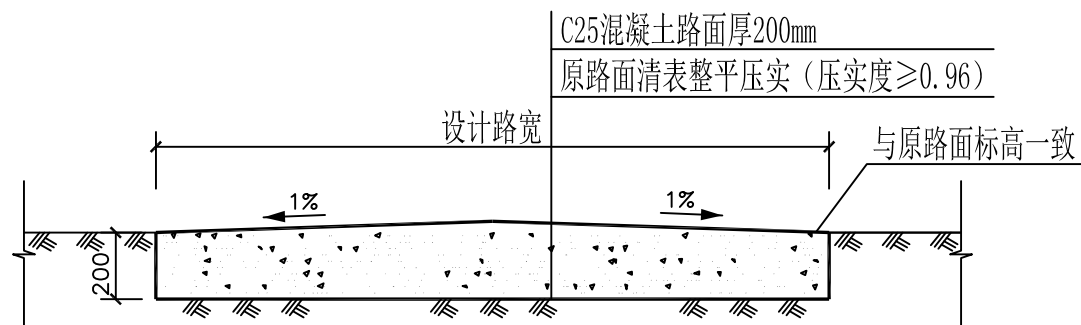
- 图中尺寸单位均以mm计，水平分管L长度根据实际情况调整；
- 砌体工程采M10砂浆进行砌筑；
- 井盖采用DN600成品耐压复合井盖；
- 未详处按施工规范施工。

烟台市水利勘测设计研究院有限公司

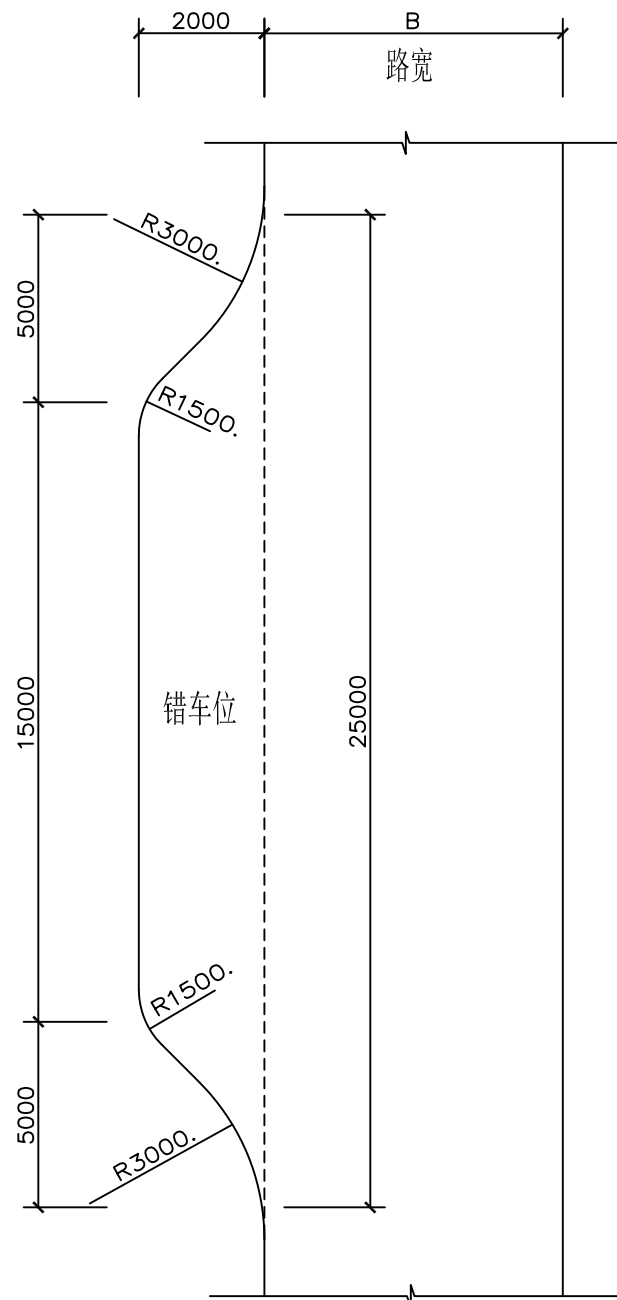
批准	李海龙	2024年乳山市2万亩	施工图设计
核定	李海龙	高标准农田建设项目（改造提升）	水工部分
审查	李海龙	出水口平面图 1-1剖面图 2-2剖面图	
校核	李海龙	出水口基础平面图 镇墩平面图	
设计	李海龙		
制图	李海龙	比例	见图
设计证号	A137004733	图号	100



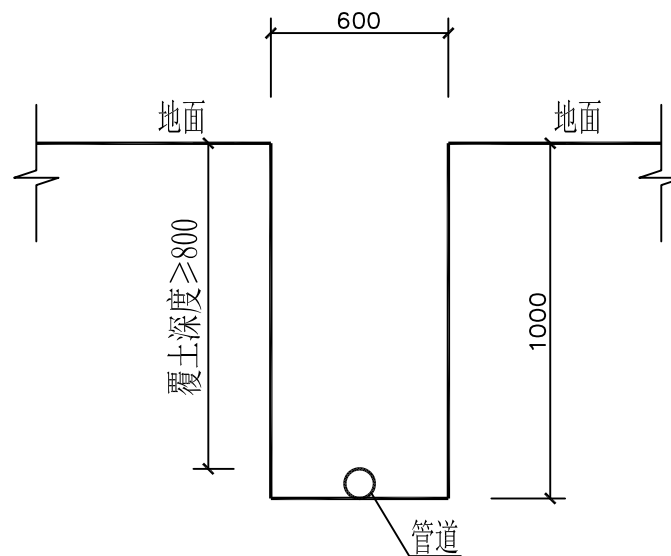
道路硬化断面图 1:20



乳山寨镇寨中村道路硬化断面图 1:20



错车位布置图

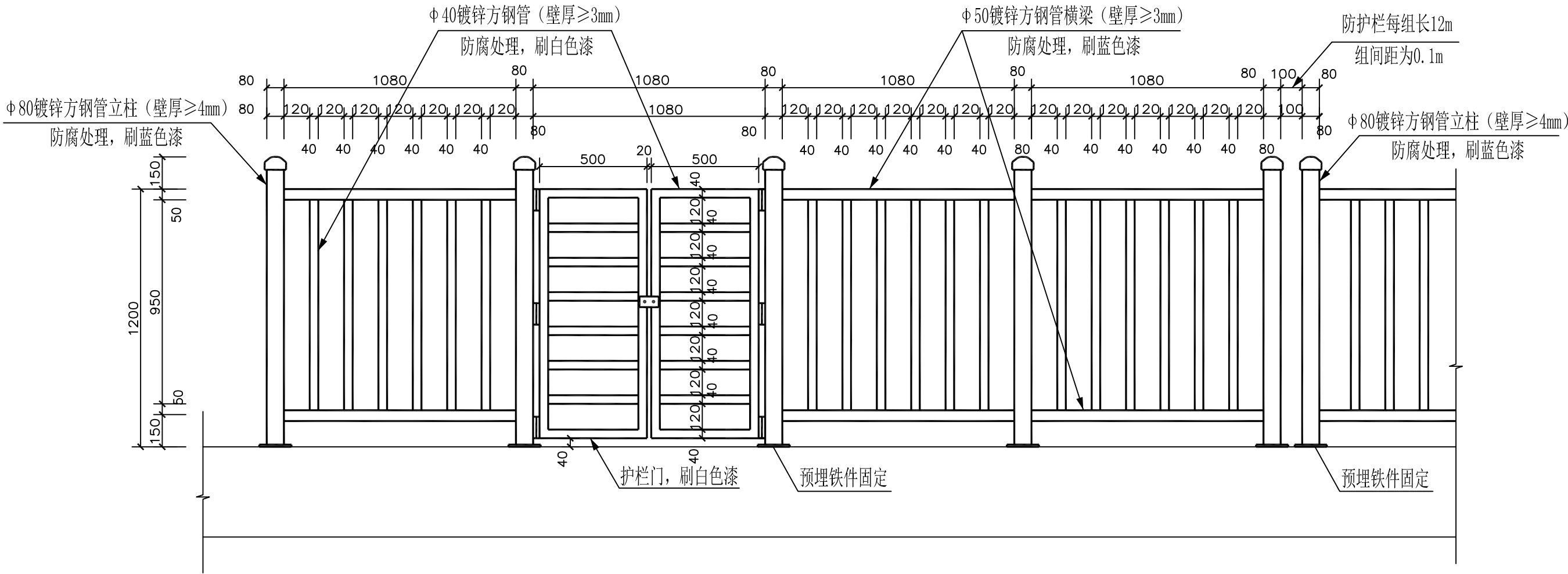


管沟开挖大样图 1:25

说明:

- 图中尺寸以毫米为单位。
- 路面每隔6m设伸缩缝一道,缝宽10mm,采用沥青麻絮填充;每隔100米设置一道胀缝,及在邻近桥梁或其他固定构筑物处,或者与其他道路相交处,应设置胀缝;每日施工结束或混凝土浇筑过程中因故中断时必须设置横向施工缝,其位置宜设置在横向伸缩缝处;横向伸缩缝、横向施工缝和胀缝构造参照《公路水泥混凝土路面设计规范》(JTG D40-2011)。
- 道路路宽小于4m,每隔200m设1处错车位,长15m,宽2m。

烟台市水利勘测设计研究院有限公司						
批准	李言	2024年乳山市2万亩 高标准农田建设项目（改造提升）			施工图设计	
核定	李海龙				水工部分	
审查	李海龙	道路硬化大样图 管沟开挖大样图				
校核	孔祥强					
设计	梁雪鹏					
制图	梁雪鹏					
设计证号	A137004733	比例	见图	日期	2024.01	
		图号	101			

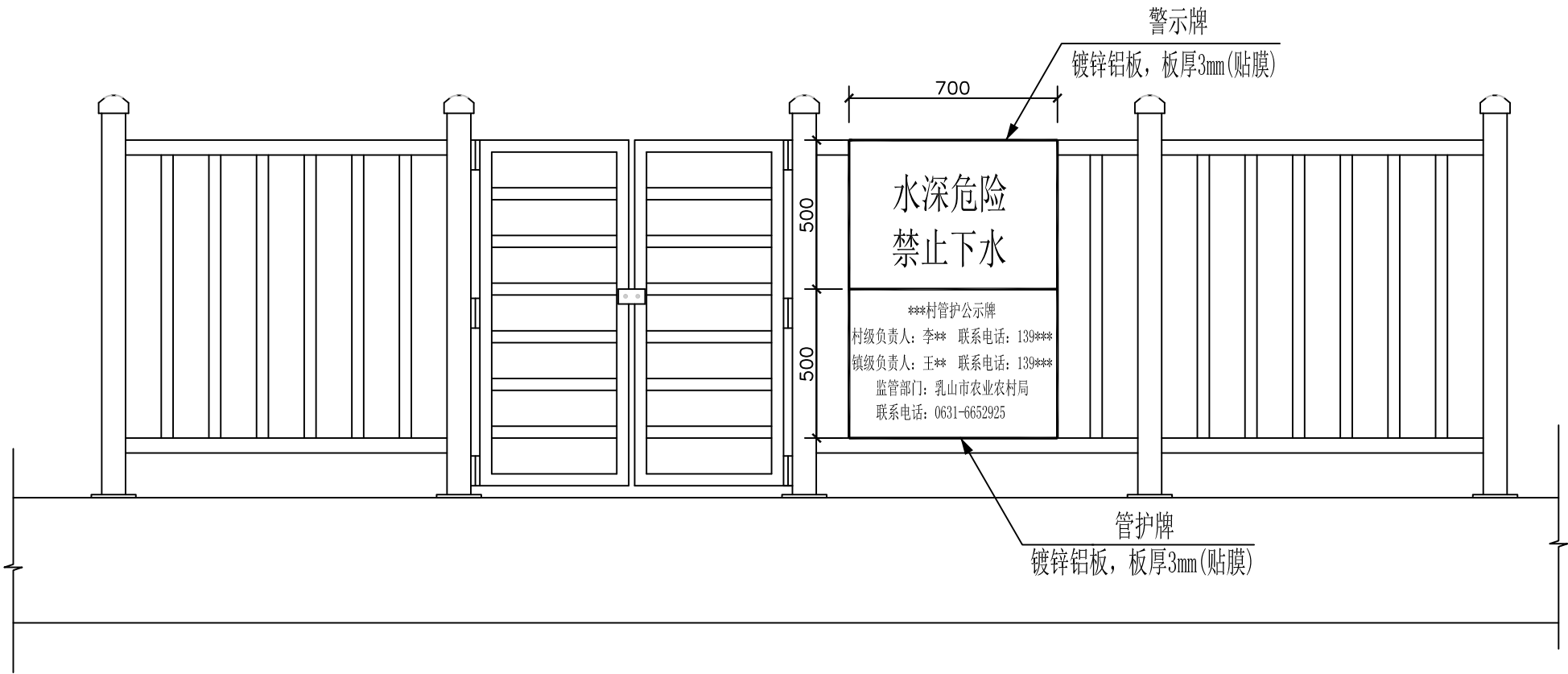


防护栏设计图 1: 20

说明:

- 1、图中尺寸除注明以外, 其他均以毫米为单位。
- 2、方钢立柱顶端为弧形钢帽封头, 焊接且打磨圆滑。
- 3、该护栏 (含门) 方钢管均为镀锌钢管且防腐处理, 其连接方式均为焊接。
焊接处必须光滑平整。
- 4、对应井口检修爬梯位置设护栏门 (配套插销、锁具等)。
- 5、防护栏每组长度为12m, 组间距为0.1m。
平塘防护栏四角为方钢立柱。

烟台市水利勘测设计研究院有限公司						
批准	李言	2024年乳山市2万亩 高标准农田建设项目（改造提升）			施工图 设计	
核定	李海龙				水 工 部 分	
审查	王磊	防护栏设计图				
	孔祥强					
校核	孔祥强					
设计	梁雪鹏					
制图	梁雪鹏	比例	见图	日期	2024.01	
设计证号	A137004733	图号	102			



警示牌、管护牌设计图 1: 20

说明:

- 1、图中尺寸除注明以外，其他均以毫米为单位。
- 2、警示牌、管护牌采用镀锌铝板，长700mm，高500mm，板厚3mm，焊于护栏门边，上下分布。
- 3、警示牌标注“水深危险，禁止下水”，为红色字样。
- 4、管护牌标注村级及镇级负责人及联系电话，监管部门及联系电话，具体如图所示。

烟台市水利勘测设计研究院有限公司						
批准	李言	2024年乳山市2万亩 高标准农田建设项目（改造提升）			施工图 设计	
核定	李海龙				水 工 部 分	
审查	李海龙	警示牌、管护牌设计图				
	李海龙					
校核	孔祥强					
设计	梁雪鹏					
制图	梁雪鹏	比例	见图	日期	2024.01	
设计证号	A137004733	图号	103			